

BRIEST - POULAIN - F. TAJAN  
**ARTCURIAL**

2549 19 MARS 2014 - PARIS

UN APPARTEMENT RIVE DROITE

**ARTCURIAL**  
BRIEST - POULAIN - F. TAJAN

**ARTCURIAL**

BRIEST - POULAIN - F. TAJAN

**UN APPARTEMENT  
RIVE DROITE**

TABLEAUX ANCIENS, MOBILIER ET OBJETS D'ART

MERCREDI 19 MARS 2014 À 14H

PARIS - 7, ROND-POINT DES CHAMPS-ÉLYSÉES



A hand holding a stack of old, worn documents or books against a dark, textured background. The hand is positioned in the upper right quadrant, with the fingers gripping the edges of the papers. The papers are aged and yellowed, with some text visible but mostly illegible. The background is a dark, mottled blue-grey color with a rough, fabric-like texture. The lighting is dramatic, highlighting the hand and the edges of the papers.

**UN APPARTEMENT  
RIVE DROITE**

TABLEAUX ANCIENS, MOBILIER ET OBJETS D'ART

MERCREDI 19 MARS 2014 À 14H

PARIS - 7, ROND-POINT DES CHAMPS-ÉLYSÉES





VOCAVIT IACOB L  
ANN... N. QU  
COMREGAMINI E  
VEST R

**ARTCURIAL**  
**BRIEST - POULAIN - F.TAJAN**

**7, Rond-Point des Champs-Élysées**  
**75008 Paris**

#### ASSOCIÉS

**Francis Briest**, Co-Président  
**Hervé Poulain**  
**François Tajan**, Co-Président

**Fabien Naudan**, Vice-Président

Directeur associé sénior  
**Martin Guesnet**

Directeurs associés  
**Stéphane Aubert**  
**Emmanuel Bérard**  
**Olivier Berman**  
**Isabelle Bresset**  
**Matthieu Fournier**  
**Bruno Jaubert**  
**Matthieu Lamoure**

**ARTCURIAL**

BRIEST - POULAIN - F.TAJAN



**ARTCURIAL LIVE BID**  
Assistez en direct aux ventes aux enchères d'Artcurial et enchérissez comme si vous y étiez, c'est ce que vous offre le nouveau service, Artcurial Live Bid.  
Pour s'inscrire : [www.artcurial.com](http://www.artcurial.com)

#### UN APPARTEMENT RIVE DROITE

**TABLEAUX ANCIENS,  
MOBILIER ET OBJETS D'ART**  
**VENTE N°2549**

**Téléphones pendant l'exposition :**  
+33 (0) 1 42 99 20 68, 20 54 ou 20 13

**Commissaire-priseur :**  
Isabelle Bresset

**Spécialistes :**  
Mobilier et Objets d'Art  
Isabelle Bresset  
+33 (0) 1 42 99 20 13  
[ibresset@artcurial.com](mailto:ibresset@artcurial.com)

Tableaux et dessins anciens  
Mathieu Fournier  
+33 (0) 1 42 99 20 26  
[mfournier@artcurial.com](mailto:mfournier@artcurial.com)  
pour les lots 1, 8, 17, 22, 40, 52, 56, 58 à 60,  
67 à 68, 75, 121, 123, 130 à 131, 135

**Catalogueur :**  
Filippo Passadore  
+33 (0) 1 42 99 20 54  
[fpassadore@artcurial.com](mailto:fpassadore@artcurial.com)

**Renseignements :**  
Gabrielle Richardson  
+33 (0) 1 42 99 20 68  
[grichardson@artcurial.com](mailto:grichardson@artcurial.com)

#### Experts :

Argenterie  
S.A.S. Dechaut-Stetten & associés  
**Marie de Noblet**  
+33 (0) 1 42 60 27 14  
[thierrystetten@hotmail.com](mailto:thierrystetten@hotmail.com)  
pour les lots 5, 43, 45 à 47, 88 à 92, 96 à 101, 104 à 106

Céramiques européennes  
**Cyrille Froissart**  
+33 (0) 1 42 25 29 80  
[c.froissart@noos.fr](mailto:c.froissart@noos.fr)  
pour les lots 6, 14, 29, 87, 93, 95, 107 à 108, 110, 133

Arts d'Orient et de l'Islam  
**Annie Kevorkian**  
+33 (0) 1 42 60 72 91  
[amkervorkian@club-internet.fr](mailto:amkervorkian@club-internet.fr)  
pour les lots 41, 63

#### EXPOSITIONS PUBLIQUES :

**Samedi 15 mars**  
11h à 18h

**Dimanche 16 mars**  
14h à 18h

**Lundi 17 mars**  
11h à 19h

**Mardi 18 mars**  
11h à 19h

**Mercredi 19 mars**  
10h à 12h sur rendez-vous

**VENTE LE MERCREDI 19 MARS 2014  
À 14H**

Catalogue visible sur internet  
[www.artcurial.com](http://www.artcurial.com)

**Comptabilité vendeurs**  
Sandrine Abdelli  
+33 (0) 1 42 99 20 06  
[sabdelli@artcurial.com](mailto:sabdelli@artcurial.com)

**Comptabilité acheteurs**  
Marion Carteirac  
+33 (0) 1 42 99 20 44  
[mcarteirac@artcurial.com](mailto:mcarteirac@artcurial.com)

**Ordres d'achat, enchères par téléphone :**  
Elodie Landais  
+33 (0) 1 42 99 20 51  
Fax : +33 (0) 1 42 99 20 60  
[bids@artcurial.com](mailto:bids@artcurial.com)

Art d'Asie  
**Philippe Delalande**  
+33 (0) 6 83 11 24 71  
[delalande.philippe@neuf.fr](mailto:delalande.philippe@neuf.fr)  
pour les lots 15, 53 à 54, 57, 70, 77 à 83, 94, 116

Tapis  
**Berdj Achdjian**  
+33 (0) 6 16 41 44 62  
[b.achdjian@gmail.com](mailto:b.achdjian@gmail.com)  
pour les lots 7, 18 à 20, 42



1

**ECOLE FLAMANDE, 1623**

**PORTRAIT D'UN HOMME ÂGÉ DE 25 ANS EN HABIT NOIR  
AVEC FRAISE DE DENTELLE**

Huile sur panneau de chêne, trois planches  
Légué et daté 'AETATIS 25 / A° 1623' en haut à gauche  
Porte deux fois la marque de la main d'Anvers au verso  
64 x 49 cm (24,96 x 19,11 in.)

*'PORTRAIT OF A GENTLEMAN', OIL ON PANEL, FLEMISH SCHOOL, 1623*

**10 000 – 15 000 €**

2

**PAIRE DE TABOURETS D'EPOQUE BIEDERMEIER**

En placage de citronnier et bois noirci, les montants évasés surmontés d'une  
sphère et réunis par une balustre, garniture de velours léopard Clarence  
House ; renforts sous la ceinture  
Hauteur : 57,5 cm. (22 ½ in.),  
Largeur : 54,5 cm. (21 ½ in.)

*A PAIR OF BIEDERMEIER SATINWOOD AND EBONISED STOOLS*

**1 000 – 1 500 €**



2



3



3

### TAZZA EN ALBATRE DE STYLE REGENCE

Reposant sur un piétement de bronze ciselé et doré

Hauteur : 19,5 cm. (7 ¾ in.),  
Diamètre : 27,5 cm. (10 ¾ in.)

*A REGENCE STYLE GILT-BRONZE AND ALABASTER ROUND-SHAPED TAZZA, 19TH CENTURY*

700 – 1 000 €

4

### ENCRIER-PRESSE PAPIER DE STYLE BAROQUE

En marbre blanc, vert et albâtre, en forme de coquille, reposant sur une base aux pans coupés, muni d'un godet couvert pouvant former encrier

Dimensions de la base : 18,5 cm x 16,5 cm. (7 ¼ in x 6 ½ in.)

*A BAROQUE STYLE WHITE, GREEN MARBLE AND ALABASTER INKWELL FORMING PAPERWEIGHT*

200 – 300 €

4



5

### COUPE, TRAVAIL ANGLAIS DE LA FIN DU XVIII<sup>ÈME</sup> SIECLE

En spath-fluor, monture en vermeil, sans poinçon, de forme circulaire, reposant sur quatre pieds en griffe

Hauteur : 7 cm. (2 ¾ in.),  
Diamètre : 13 cm. (5 in.)

*A SILVER-GILT MOUNTED AND BLUE-JONES CUP, ENGLAND, LATE 18TH CENTURY*

1 000 – 1 500 €

6

### JATTE CARREE EN PORCELAINE ANGLAISE DU XX<sup>ÈME</sup> SIECLE

A décor bleu, rouge et or dans le style Imari de branches fleuries et lambrequins

Longueur : 25 cm. (9 ¾ in.)

*AN ENGLISH PORCELAIN SQUARE DISH, 20TH CENTURY*

50 – 100 €

5





7

**TAPIS KABARAGH, ARMENIE-CAUCASE,  
DEUXIEME MOITIE DU XIX<sup>EME</sup> SIECLE**

En laine, champs central à décor floral dans un style géométrisant et se développant sur fond noir, la bordure sur fond rouge lie de vin, deux contre-bordures ; usures d'usage, déchirures et trous, anciennes restaurations

Dimensions : 570 x 126 cm. (225 x 49½ in.)

*A KARABAGH WOOL CARPET, SECOND HALF OF THE 19TH CENTURY*

**250 – 500 €**

8

**ATTRIBUÉ À GILLIS VAN VALKENBORCH,  
ANVERS, 1570-1622**

**LE FESTIN DU FILS PRODIGE ET LE RETOUR DU FILS PRODIGE**

Deux huiles sur toiles formant pendant

(Restaurations)

52 x 71 cm (20,28 x 27,69 in.)

*'SCENES FROM THE PARABEL OF THE PRODIGAL SON', OIL ON CANVAS,  
A PAIR, ATTRIBUTED TO GILLIS VAN VALKENBORCH (1570-1622)*

**20 000 – 30 000 €**

Ces deux scènes de la parabole du fils prodigue dans des ruines antiques illustrent de façon extrêmement complète les paysages réalisés par des artistes du Nord sous l'influence de leur séjour à Rome.

Gillis van Valckenborch fait partie d'une importante dynastie d'artistes peintres originaires d'Anvers. Fils de Marteen et frère de Frederick, il émigre sans aucun doute pour des raisons religieuses à Francfort avec sa famille en 1586, peu de temps après qu'Anvers tombe définitivement aux mains des catholiques espagnols après le siège de 1585. Sa présence à Rome en compagnie de son frère est attestée entre 1590 et 1595, puis il travaille en association avec ce dernier à son retour à Francfort jusqu'en 1602.

Le séjour de l'artiste à Rome constitue la clef pour comprendre nos deux tableaux. Quel spectacle inimaginable devait alors s'offrir à deux jeunes artistes du Nord lorsqu'ils y découvrent les monuments antiques par centaines sortant à peine du sol en cette fin de XVI<sup>ème</sup> siècle. Dans *Le retour du fils prodigue* l'on distingue l'arc de Septime Sévère dans le fond, le temple de Minerva Medica sur la gauche et les colonnes détachées du Forum de Nerva sur la droite; dans *Le festin du fils prodigue* les grandes arcades de briques sont clairement inspirées des grandes arcades partiellement détruites des thermes de Caracalla ou de ceux de Dioclétien.

Les frères Valckenborch ne sont pas les premiers artistes nordiques à représenter des scènes inspirées de la Rome antique. Si l'on songe aux précurseurs Hendrick van Cleve, Marteen van Heemskerck ou encore aux frères Mathias et Paul Bril, il apparaît que la grande originalité de nos tableaux réside dans ce souci maniériste de représenter les personnages. Formes allongées et coiffures complexes, costumes riches aux couleurs acidulées, postures exacerbées et théâtrales composent l'univers raffiné que nous offre le talentueux auteur de nos deux toiles.



7

8



9



9

**DEUX FLAMBEAUX FORMANT PAIRE,  
TRAVAIL HOLLANDAIS D'EPOQUE BAROQUE**

En laiton, le fût en triple-balustre, reposant sur une base octogonale ; très légère différence, l'un des deux monogrammé d'un N au revers, l'un des deux percé  
Hauteur : 15 cm. (6 in.),  
Diamètre : 11,5 cm. (4 ½ in.)

*TWO DUTCH BAROQUE BRASS CANDLESTICKS*

**300 – 500 €**

10

**PAIRE DE GUERIDONS PORTE LUMIERES,  
TRAVAIL HOLLANDAIS DU DEBUT DU XIX<sup>EME</sup> SIECLE**

En noyer et décor de marqueterie florale, le plateau de forme polylobée, le fût à pans coupés surmonté d'un balustre, reposant sur un piétement tripode terminé par des volutes  
Hauteur : 96 cm. (37 ¾ in.),  
Largeur : 27,5 cm. (10 ¾ in.)

*A PAIR OF DUTCH WALNUT AND FLORAL MARQUETERIE TORCHERS,  
EARLY 19TH CENTURY*

**1 500 – 2 000 €**

11

**BUREAU-SCRIBAN DE STYLE ROCOCO,  
TRAVAIL HOLLANDAIS DU XIX<sup>EME</sup> SIECLE**

En noyer, marqueterie de bois fruitiers et filets de bois clair, le fronton et le tablier à motif de coquille sculptée, ouvrant par deux portes vitrées en partie haute, un abattant découvrant une écritoire gainée de cuir, neuf tiroirs sur trois rangs, quatre casiers de part et d'autre d'un vantail à miroir, un compartiment couvert coulissant, la partie basse à contours ouvrant par six tiroirs, dont un simulé sur quatre rangs, reposant sur des pieds cambrés à l'avant et droits à l'arrière ; au revers, un cachet à l'encre [...] FAÏENCE DE DELFT / AMSTERDAM  
Hauteur : 241 cm. (94 ¾ in.),  
Largeur : 115 cm. (45 ¼ in.),  
Profondeur : 65 cm. (25 ½ in.)

*A DUTCH ROCOCO STYLE WALNUT AND FRUITWOOD BUREAU-CABINET,  
19TH CENTURY*

**6 000 – 8 000 €**



10



11

12



12

**JARDINIÈRE, XX<sup>ÈME</sup> SIÈCLE**

En tôle vernie or et fer forgé, le col à motif de feuillage stylisé, reposant sur un piétement tripode ; on y ajoute un tabouret dans le goût chinois formant coffre

Hauteur : 55 cm. (21 ½ in.),  
 Largeur : 36 cm. (14 in.)  
 Dimensions du tabouret :  
 Hauteur : 38 cm. (15 in.),  
 Diamètre : 25,5 cm. (10 in.)  
 (2)

*A GILT-VARNISHED TOLE AND WROUGHT IRON JARDINIÈRE, EARLY 20TH CENTURY TOGETHER WITH A CHINESE-STYLE STOOL*

**200 – 300 €**

13

**JARDINIÈRE DE STYLE RÉGENCE**

En placage de bois de violette, ornementation de bronze ciselé et verni, en forme de sarcophage, les côtés ornés d'un masque féminin et munis de poignées, reposant sur des pieds en enroulement agrémentés de feuillage ; traces de transformations, accidents

Hauteur : 29 cm. (11 ½ in.),  
 Largeur : 47 cm. (18 ½ in.),  
 Profondeur : 29 cm. (11 ½ in.)

*A RÉGENCE STYLE GILT VARNISHED-BRONZE MOUNTED AND KINGWOOD JARDINIÈRE*

**700 – 1 000 €**

14

**PAIRE DE VERRIÈRES EN PORCELAINE, XX<sup>ÈME</sup> SIÈCLE**

De forme ovale, à décor polychrome de figures grotesques dans le style de la Renaissance

Hauteur : 15 cm. (6 in.),  
 Longueur : 30 cm. (11 ¾ in.)

*A PAIR OF PORCELAIN GLASS COOLERS, 20TH CENTURY*

**100 – 150 €**

13



14

15



15

**POT A GINGEMBRE COUVERT,  
CHINE, FIN DU XIX<sup>ÈME</sup> SIECLE**

En grès céladon à décor incisé de fleurs et rinceaux, la monture de bronze ciselé et doré de style Louis XVI, reposant sur une base circulaire terminée par des pieds en griffe

Hauteur : 30 cm. (11 ¾ in.),

Diamètre (de la base) : 14 cm. (5 ½ in.),

*A GILT-BRONZE MOUNTED CHINESE CELADON PORCELAIN VASE,  
LATE 19TH CENTURY*

**600 – 800 €**

16

**PAIRE DE FAUTEUILS A LA REINE  
D'EPOQUE LOUIS XV**

En noyer mouluré et sculpté, le dossier arrondi surmonté de fleurettes, reposant sur des pieds cambrés agrémentés de feuillage, garniture de tapisserie au gros point à motif de rinceaux feuillagés

Hauteur : 96 cm. (37 ¾ in.),

Largeur : 70 cm. (27 ½ in.)

*A PAIR OF LOUIS XV WALNUT FAUTEUILS A LA REINE*

**2 000 – 3 000 €**

16





17

**17**  
**ECOLE FLAMANDE DU XVIIIÈME SIÈCLE**  
**VUE D'UNE ABBAYE BORDANT UNE VILLE DU NORD**

Huile sur toile  
 (Restaurations)  
 68 x 108 cm (26,52 x 42,12 in.)

*'A VIEW OF AN ABBEY', OIL ON CANVAS, FLEMISH SCHOOL, 17TH CENTURY*

**30 000 – 40 000 €**

**18**  
**TAPIS KARABAGH, ARMENIE-CAUCASE,**  
**DEUXIEME MOITIE DU XIXÈME SIECLE**

En laine, le champ central à décor floral dans un style géométrique se développant à partir d'un médaillon central ; usures d'usage, anciennes restaurations  
 Dimensions: 230 cm x 160 cm. (91 x 62 ½ in.)

*A KARABAGH WOOL CARPET, SECOND HALF OF THE 19TH CENTURY*

**800 – 1 200 €**

**19**  
**TAPIS KARABAGH, ARMENIE-CAUCASE,**  
**DEUXIEME MOITIE DU XIXÈME SIECLE**

En laine, champ central à décor floral dans un style dit Faranguieh, sur fond noir ; anciennes restaurations, usures d'usage  
 Dimensions: 572 cm x 206 cm. (225 x 81 in.)

*A KARABAGH WOOL CARPET, SECOND HALF OF THE 19TH CENTURY*

**1 500 – 3 000 €**



18

**20**  
**TAPIS KARABAGH, ARMENIE-CAUCASE,**  
**DEUXIEME MOITIE DU XIXÈME SIECLE**

En laine, le champ central à décor floral dans un style géométrique s'organisant à partir d'un large médaillon central à fond blanc et se détachant sur un champ orné de motifs dit Hérati géométrique; usures d'usage

Dimensions: 496 cm x 250 cm. (195 ¼ x 98 ½ in.)

*A KARABAGH WOOL CARPET, SECOND HALF OF THE 19TH CENTURY*

**1 500 – 2 500 €**



19



20



21

**COFFRET D'EPOQUE REGENCE**

DANS LE GOUT DE THOMAS HACHE

En bois teinté, marqueterie de bois fruitiers et incrustations d'ivoire, de forme rectangulaire, le couvercle à doucine à motif de vase fleuri animé d'un papillon et d'un oiseau, la façade à décor de rinceaux de feuillage fleuris, l'entrée de serrure en ivoire, les côtés munis de poignées en fer forgé

Hauteur : 13 cm. (5 in.),

Largeur : 35,5 cm. (14 in.),

Profondeur : 25,5 cm. (10 in.)

*A REGENCE FRUITWOOD AND IVORY CASKET, IN THE TASTE OF THOMAS HACHE*

**4 000 – 6 000 €**

Le décor de ce coffret rappelle les marqueteries de fleurs traitées de façon naturaliste par Thomas Hache sur certaines de ses œuvres telles que les commodes mazarine. Actif à Grenoble de 1700 environ à 1747, il estampille sa production dès 1701, essentiellement des coffrets. Cependant, cette ornementation de peinture en bois, inspirée des tableaux de Jean-Baptiste Monnoyer, très en vogue dans les années 1680, est fort répandue dans les ateliers parisiens en activité sous le règne de Louis XIV, dans la lignée de ceux de Renaud Gaudron, Michel et César Campe, Pierre Gole ou André-Charles Boulle.



DÉTAIL



22

**22**  
**ECOLE HONGROISE**  
**DU XIX<sup>ÈME</sup> SIÈCLE**

**PORTRAIT EN PIED D'UN DIGNITAIRE**  
**OTTOMAN**

Huile sur toile  
Monogrammée 'K.S' en haut à gauche  
86 x 65 cm (33,54 x 25,35 in.)

Dans un très important cadre en noyer sculpté,  
à riche décor de palmes, feuilles de chêne à la  
base, armoiries en sommet et couronne du  
Saint-Empire

*'PORTRAIT OF AN OTTOMAN DIGNITARY',*  
*OIL ON CANVAS, HUNGARIAN SCHOOL,*  
*19TH CENTURY*

**20 000 – 30 000 €**

**23**  
**LAMPE A HUILE**

En laiton, le couvercle amovible, reposant  
sur une base circulaire  
Hauteur : 47,5 cm. (18 ¾ in.)

*A BRASS OIL LAMP*

**150 – 200 €**

**24**  
**MOUCHETTE ET SON PLATEAU**  
**D'EPOQUE NAPOLEON III**

En bronze ciselé et doré, le plateau de forme  
oblongue, à décor de palmettes et rinceaux  
feuillagés dans le goût Empire  
Longueur de la mouchette : 17 cm. (6 ½ in.),  
Longueur du plateau : 23 cm. (9 in.)

*A NAPOLEON III GILT-BRONZE SNUFFER*  
*AND TRAY*

**200 – 300 €**



23



24



Revers du couvercle

25

**CABINET DE VOYAGE, ALLEMAGNE DU SUD, PROBABLEMENT AUGSBOURG, FIN XVI<sup>ÈME</sup>. DEBUT XVII<sup>ÈME</sup> SIECLE**

Gainé de velours cramoisi, cuivre doré et gravé, orné de bronze ciselé et doré, muni d'un couvercle orné d'un médaillon, le revers gravé d'une scène représentant le Christ au Jardin des Oliviers, découvrant un casier, la façade ouvrant par un abattant illustrant le Miracle de la Multiplication des Pains, l'intérieur découvrant huit tiroirs sur quatre rangs, flanqué de poignées ; petits manques, velours usé, petites restaurations d'usage  
Hauteur : 21 cm. (8 ¼ in.),  
Largeur : 21 cm. (8 ¼ in.),  
Profondeur : 14,5 cm. (5 ¾ in.)

*A GILT-COPPER, EBONISED AND RED VELVET-COVERED TRAVELLING BOX, SOUTH GERMAN, PROBABLY AUGSBOURG, LATE 16TH-EARLY 17TH CENTURY*

**20 000 – 30 000 €**

Au XVI<sup>ème</sup> siècle, les centres commerciaux d'Augsbourg et Nuremberg étaient réputés pour la fabrication des cabinets et dominaient encore le marché européen au début du XVII<sup>ème</sup> siècle. La notoriété des artisans d'Augsbourg était telle en 1569, que la guilde des menuisiers pouvaient se vanter devant le conseil de la ville que la renommée de leur «savoir-faire dans l'art du cabinet était répandue si loin que des apprentis venaient de l'étranger pour l'étudier». M. Riccardi-Cubitt, *Un art européen, la cabinet, de la Renaissance à l'époque moderne*, Paris, 1993, p. 39). A cela s'ajoute leur renommée établie, dès le XV<sup>ème</sup> siècle, pour les différents aspects du travail du bronze.

De meuble fonctionnel servant à ranger objets précieux et archives, les cabinets deviennent objets de collectionneur. Leurs proportions s'amenuisent mais les matériaux utilisés restent précieux, reflétant la valeur de ce qu'ils contiennent et affirmant le raffinement, la position et le prestige de leur propriétaire. Leur réalisation fait appel aux orfèvres, ivoiriers, sculpteurs et lapidaires. Ils sont exportés partout en Europe, à Prague, en France, en Italie et en Espagne.

Notre cabinet s'inscrit dans la production de la fin du XVI<sup>ème</sup> siècle et du début du XVII<sup>ème</sup> siècle par ses motifs d'entrelacs encadrant les scènes gravées figuratives et les motifs floraux stylisés en rinceaux, que l'on retrouve notamment sur les pièces d'horlogerie réalisés dans le Sud de l'Allemagne à la même époque.

Un coffret très proche, l'abattant découvrant cinq tiroirs et deux vantaux, a été vendu par Christie's Paris, Collection Yves Saint Laurent et Pierre Bergé, le 25 février 2009, lot 644. Ses plaques gravées illustraient les épisodes du Sacrifice d'Isaac et de l'Echelle de Jacob encadrés de rinceaux similaires.



Vue fermée





Détail du plateau

26

**COMMUNE MAZARINE D'EPOQUE REGENCE**

PAR THOMAS HACHE (1664-1747)

En placage de bois noirci, marqueterie de bois fruitiers, incrustations d'ivoire, ornementation de bronze ciselé et doré, le plateau aux pans coupés ceint d'une lingotière représentant au centre un vase fleuri sur un entablement inscrit dans une réserve flanquée de rinceaux de feuillage animée d'oiseaux, la façade à contours ouvrant par trois longs tiroirs animée de six panneaux concaves flanqués de montants en arbalète surmontés de masques de satyre et terminés par des sabots feuillagés, le tablier à décor de masque féminin parmi des rinceaux de feuillage

Hauteur : 84,5 cm. (33 ¼ in.),

Largeur : 130 cm. (51 in.),

Profondeur : 71,5 cm. (28 in.)

*A REGENCE ORMOLU-MOUNTED, EBONISED, FRUITWOOD AND IVORY-INLAID MAZARINE COMMUNE, BY THOMAS HACHE (1664-1747)*

**100 000 – 150 000 €**

**Bibliographie :**

P. Rouge, *Le génie des Hache*, Dijon, 2005, pp.194-195, fig.68.







Notre commode date des années 1710-1715 soit très tôt dans l'oeuvre de Thomas Hache. Naturaliste, le décor porte l'empreinte des productions parisiennes et des peintures sur bois. L'exécution du bâti, la qualité extrême de la marqueterie et le choix des ornements de bronze sont caractéristiques de la manière de l'ébéniste.

Elle fait partie d'un groupe de cinq commodes répertoriées par Pierre Rouge dans son chapitre concernant les commodes dites Mazarine (P. Rouge, *Le génie des Hache*, Dijon, 2005, pp.188-213) et présentant de très grandes similitudes. La marqueterie de fleurs, dans la mesure où elle remplit également les parties supérieures et inférieures des facettes en demi-cercle des tiroirs en cabochon, place cette commode parmi les modèles les plus riches de l'ébéniste. Le plateau est entièrement marqueté, les rinceaux de feuillage fleuris se déploient et occupent tout l'espace. La frise rythmant la façade, dite des «petites mains», apparaît sous une forme simplifiée.

Thomas Hache, fondateur de cette célèbre dynastie d'ébénistes, est né en 1664 à Toulouse. Il travailla à Chambéry avant de s'installer à Grenoble en 1699, date à laquelle il épouse la fille d'un maître ébéniste grenoblois Michel Chevallier. Thomas Hache estampille sa production, essentiellement des coffrets, dès 1701. Il eut un fils, Pierre, qui naquit en 1705 et lui succéda à sa mort en 1747.

Parmi les commodes comparables de Thomas Hache dites «Mazarine», ornées de marqueterie florale, les tiroirs bombés en cabochon, passées en vente, citons :

- Vente à Versailles, le 12 octobre 2008
- Sotheby's Paris, le 16 octobre 2007, lot 39
- Sotheby's New York, le 9 novembre 2006, lot 9
- Vente à Lyon, étude Dumas, le 8 juin 1993, attribuée à Pierre Hache
- Christie's Monaco, le 22 juin 1991, lot 199.



27



27

### PAIRE DE FLAMBEAUX D'EPOQUE EMPIRE

En bronze ciselé et doré, le fût de forme balustre à motif de fleurs et de croisillons, reposant sur une base circulaire, montés en lampe et électrifiés, munis d'abats-jour en tissu noir

Hauteur : 26,5 cm. (10 ½ in.)

*A PAIR OF EMPIRE GILT-BRONZE CANDLESTICKS*

800 – 1 200 €

28

### BOUGEOIR A MAIN DE STYLE BAROQUE, ART POPULAIRE, XIX<sup>EME</sup> SIECLE

En cuivre jaune repoussé, à décor rayonnant de rinceaux feuillagés

Longueur : 33 cm. (13 in.)

*A BAROQUE STYLE GILT-COPPER CANDLESTICK, 19TH CENTURY*

200 – 300 €

29

### VASE EN PORCELAINE DE PARIS, XIX<sup>EME</sup> SIECLE, VERS 1830-1840

De forme balustre, à décor polychrome d'un paysage animé dans un cadre rectangulaire sur fond noir, le revers décoré d'un chinois et d'une pagode sur le fond noir ; quelques usures d'or

Hauteur : 21 cm. (8 ¼ in.)

*A PARIS PORCELAIN VASE, 19TH CENTURY, AROUND 1830-1840*

300 – 500 €

30

### TAZZA D'EPOQUE LOUIS PHILIPPE

En bronze ciselé et doré, le col à motif de feuilles d'eau stylisées, flanquée d'anses en enroulement, reposant sur un socle de forme carrée à décor de feuilles d'acanthe ; à l'origine probablement munie d'un socle

Hauteur : 13 cm. (5 in.), Largeur : 21 cm. (8 ¼ in.)

*A LOUIS-PHILIPPE GILT-BRONZE TAZZA*

200 – 300 €

28



29



30



31



31

**STATUETTE D'EPOQUE EMPIRE  
MINERVE DEBOUT TENANT UN BOUCLIER**  
Statuette en bronze ciselé et doré, reposant sur un socle en spath-fluor vert ceint d'une frise à motif de feuilles d'eau stylisées orné au centre d'un profil à l'antique et un contre-socle en porphyre ; la base associée  
Hauteur de la statuette : 21,5 cm. (8 ½ in.),  
Hauteur totale : 31,5 cm. (12 ½ in.)

*AN EMPIRE GILT-BRONZE STATUETTE  
REPRESENTING A STANDING MINERVA  
HOLDING A SHIELD, ON AN ASSOCIATED  
BLUE-JOHN BASE*

2 000 3 000 €

32

**ENCRIER D'EPOQUE NAPOLEON III  
PAR FERDINAND BARBEDIENNE**  
En marbre rosso antico, ornementation de bronze ciselé et doré, le godet en forme de vase couvert, la prise en forme de deux tortues, soutenu par deux griffons au corps de tortue, reposant sur un plateau de forme circulaire, monogrammé sous la base H H, le col du vase signé F. BARBEDIENNE  
Hauteur : 13 cm. (5 in.), Diamètre : 18 cm. (7 in.)

*A NAPOLEON III GILT-BRONZE  
AND RED MARBLE INKWELL,  
BY FERDINAND BARBEDIENNE*

2 000 – 3 000 €

Un exemplaire identique à celui que nous proposons, la base signée F. BARBEDIENNE, à été vendu par Christie's Londres, le 4 septembre 2002, lot 11. Un autre exemplaire signé, le corps en marbre noir, à été vendu à Paris, étude Millon, le 25 juin 2012, lot 4.

32



33



33

**D'APRES MICHEL-ANGE,  
ITALIE, FIN DU XIX<sup>EME</sup> SIECLE  
PORTRAIT DE JULIEN DE MEDICIS,  
DUC DE NEMOURS**  
En bronze ciselé et doré, représentant Julien en tenue de général romain assis, reposant sur un socle de forme carrée en marbre rosso antico ceint d'une frise de perles ; frise de perles manquante à l'arrière  
Hauteur : 16,5 cm. (6 ½ in.),  
Hauteur avec le socle : 20,5 cm. (8 in.)

*A GILT-BRONZE STATUETTE REPRESENTING  
GIULIANO DE MEDICIS, DUKE OF NEMOURS,  
ITALY, LATE 19TH CENTURY, AFTER MICHELANGELO*

500 – 800 €

Cette statuette reproduit la monumentale sculpture en marbre, réalisée entre 1526 et 1534 par Michel-Ange, pour le tombeau de Julien de Médicis, duc de Nemours, à Florence. Cette sculpture, figurant Julien habillé à la façon d'un général Romain, le regard fier, ne présente pas de ressemblances physiques avec le duc ; il s'agit d'une représentation idéalisée et héroïque, destinée à témoigner de la fougue et de la jeunesse de Julien de Médicis.

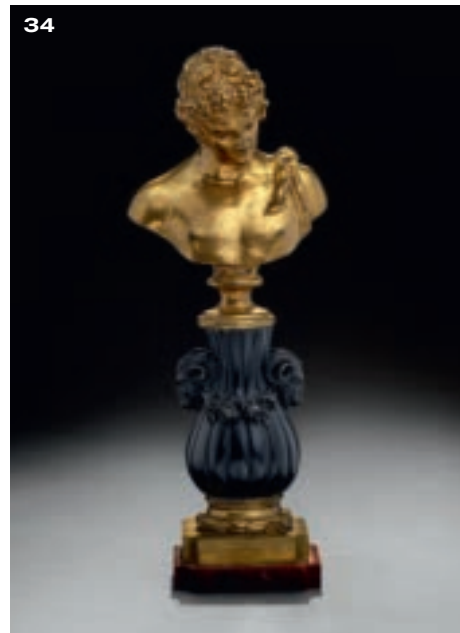
34

**BUSTE D'ANTINOUS,  
FIN DU XIX<sup>EME</sup> SIECLE**  
En bronze ciselé et doré, soutenu par un vase en bronze à patine brune, flanqué de têtes de bélier retenant une guirlande de roses, reposant sur un socle à pans coupés en marbre rouge griotte  
Hauteur : 26 cm. (10 ¼ in.)

*A GILT AND PATINATED BRONZE BUST  
REPRESENTING ANTINOUS, LATE 19TH CENTURY*

400 – 600 €

34



Détail du lot 32



35

**MIROIR A PARECLOSES, TRAVAIL VENITIEN  
DE LA PREMIERE MOITIE DU XVIII<sup>ÈME</sup> SIECLE**

En bois sculpté et doré, le miroir de forme carrée, flanqué de montants ajourés à motif d'agrafes de feuillage rocaille et fleurs, une coquille en partie basse, le fronton ajouré et gravé représentant le lever du Soleil, les côtés gravés de trophées militaires et profil de personnages à l'antique  
Hauteur : 206 cm. (81 in.), Largeur : 164 cm. (64 ½ in.)

*A GILTWOOD MIRROR A PARECLOSES, VENICE, FIRST HALF  
OF THE 18TH CENTURY*

**40 000 – 60 000 €**

Les miroirs de cette forme et de cette dimension sont très rares. Parmi les quelques rares exemples comportant des proportions comparables passés en vente publique, rappelons : Christie's Londres, le 5 décembre 2013, lot 54 et Christie's Londres, le 11 septembre 2008, lot 30. Dans ce dernier, le fronton est gravé d'une scène mythologique représentant la déesse de l'agriculture Cérès et les côtés sont surmontés de trophées militaires.

Ce décor se retrouve également sur un important miroir faisant partie des collections Meli Lupi di Soragna et illustré dans C. Santini «*Mille Mobili Veneti, l'arredo domestico in Veneto dal secolo XVesimo al secolo XIXesimo*», Artioli Editore, page 250 fig. 430 et 431.

Un autre, comportant un décor comparable, est conservé au Musée San Martino à Naples ; ce dernier est illustré dans les albums Maciet de la Bibliothèque des Arts Décoratifs du Louvre, Vol. 341, pl. 61.



36



36

**PAIRE DE TABOURETS, TRAVAIL VENITIEN,  
MILIEU DU XIX<sup>ÈME</sup> SIECLE**

En bois sculpté, laqué noir et à Mecca, à motif de maure portant sur les épaules un plateau de forme circulaire peint à l'imitation du marbre rouge griotte ; quelques accidents et manques

Hauteur : 48 cm. (19 in.),  
Diamètre : 33,5 cm. (13 in.)

*A PAIR OF VENITIAN GILT AND VARNISHED-SILVERED BLACKAMOOR STOOLS, MID-19TH CENTURY*

**3 000 – 5 000 €**

37

**DEUX FAUTEUILS CANNES FORMANT PAIRE  
DONT UN D'EPOQUE REGENCE**

**L'AUTRE COMPOSE D'ELEMENTS ANCIENS**

En hêtre et noyer mouluré et sculpté, le dossier centré d'une coquille parmi des agrafes de feuillage, les accotoirs en enroulement, la ceinture à motif d'une coquille parmi des croisillons, reposant sur des pieds cambrés réunis par une entretoise en X, garniture de tissu rayé vert ; restaurations

Hauteur : 96 cm. (37 ¾ in.) et 94 cm. (37 in.),  
Largeur : 61 cm. (24 in.) et 64 cm. (25 ¼ in.)

*A REGENCE CANED ARMCHAIR TOGETHER WITH A REGENCE STYLE ARMCHAIR OF A SIMILAR MODEL, THE SECOND INCORPORATING SOME OLD ELEMENTS*

**1 000 – 1 500 €**

37





**38**  
**PAIRE DE CHENETS DE STYLE REGENCE,**  
**DEUXIEME MOITIE DU XIX<sup>EME</sup> SIECLE LES FIGURES**  
**D'APRES MICHEL-ANGE**

En bronze ciselé, patiné et doré, représentant l'allégorie du Jour et de la Nuit, reposant sur une base en volute ornée de feuillage, coquilles, rosaces et guirlandes

Hauteur : 45 cm. (17 ¾ in.),  
 Largeur : 54 cm. (21 ¼ in.)

*A PAIR OF REGENCE STYLE GILT-BRONZE FIREDOGS, SECOND HALF OF THE 19TH CENTURY, THE FIGURES AFTER MICHELANGELO*

**5 000 – 8 000 €**

Cette paire de chenets reproduit les figures du tombeau monumental de Julien de Médicis, duc de Nemours, réalisé par Michel Ange entre 1524 et 1534 pour la Sagrestia Nuova de l'église San Lorenzo à Florence. Ces sculptures, allégories du Jour et de la Nuit, invitent à une réflexion sur le temps qui passe et l'inévitable destinée de l'homme, le portrait de Julien de Médicis regarde vers la Vierge à l'Enfant, symbole de la fin de la souffrance terrestre.

Une paire de chenets comparable a été vendue par Christie's Londres, le 26 novembre 1996, lot 303.

**39**  
**PLATEAU EN MARQUETERIE DE MARBRES**  
**POLYCHROMES FORMANT TABLE BASSE,**  
**TRAVAIL ITALIEN, XIX<sup>EME</sup> SIECLE**

De forme rectangulaire, à décor géométrique, sur un fond de marbre brèche, ceint d'une lingotière en bronze ciselé et doré, reposant sur un piétement en noyer mouluré et sculpté de style Régence

Hauteur du piétement : 45 cm. (17 ¾ in.),  
 Dimensions du plateau : 203 x 99 cm. (80 x 39 in.)

*A GILT-BRONZE AND SPECIMEN MARBLE RECTANGULAR-SHAPED TOP, MOUNTED AS LOW TABLE, ITALY, 19TH CENTURY*

**7 000 – 10 000 €**





40

40

**ATTRIBUÉ À ORAZIO GREVENBROECK**  
**PARIS, 1670 - (?), 1743**

**MARINE ANIMÉE DE PERSONNAGES À L'ENTRÉE D'UN PORT**

Huile sur toile  
45 x 35 cm (17,55 x 13,65 in.)

*'A VIEW OF AN HARBOUR', OIL ON CANVAS,  
ATTRIBUTED TO ORAZIO GREVENBROECK*

**8 000 – 12 000 €**





41

**BASSIN «TÂS», TURQUIE, ART OTTOMAN,  
FIN DU XVIII<sup>ÈME</sup>-DÉBUT DU XIX<sup>ÈME</sup> SIÈCLE**

Bassin en cuivre doré au mercure «tombak» à décor repoussé et gravé de godrons obliques ornés de rinceaux à l'extérieur des parois et de fleur éclose à l'intérieur

Diamètre : 22 cm. (8 ½ in.)

*A GILT-COPPER «TÂS» BASIN, TURKEY, OTTOMAN ART,  
LATE 18TH-EARLY 19TH CENTURY*

**2 000 – 3 000 €**

42

**TAPIS TABRIZ JAFFER, PERSE,  
DEUXIÈME MOITIÉ DU XIX<sup>ÈME</sup> SIÈCLE**

En laine, à fond vieux rose, le médaillon central et les écoinçons orné de volutes florales ; usures d'usage et restaurations, franges absentes.

Dimensions : 397 cm x 294 cm. (156 x 115 ¼ in.)

*A TABRIZ JAFFER WOOL CARPET, SECOND HALF OF THE 19TH CENTURY*

**1 000 – 1 500 €**



43

**COUPE COUVERTE EN NOIX DE COCO,  
TRAVAIL PROBABLEMENT DE L'EUROPE CENTRALE,  
XIX<sup>ÈME</sup> SIÈCLE**

La monture en bronze doré, la coupe sculptée d'un décor de divinités orientales, posant sur un piédoche rond à doucine à bordures de cercles et godrons, le nœud orné de trois mascarons, sous le col ciselé d'une frise de cuirs, fleurons et fruits dans des réserves sur fond amati, le couvercle à bordure de feuillages, surmonté de la prise figurant un homme en armure tenant un écu ; petits accidents et manques

Hauteur : 36 cm. (14 in.)

*AN ORMOLU MOUNTED COCONUT CUP AND COVER, PROBABLY  
CENTRAL EUROPE, 19TH CENTURY*

**1 000 – 1 500 €**

44

**TRAVAIL ITALIEN DANS LE GOUT DU XVI<sup>ÈME</sup> SIÈCLE**

**TAUREAU BONDISSANT**

Bronze à patine brune, à reflets verts, reposant sur un socle à pans coupés à motif d'une guirlande de laurier

Hauteur : 18,5 cm. (7 ¼ in.),

Largeur : 17 cm. (6 ¾ in.)

*A BRONZE STATUETTE REPRESENTING A JUMPING BULL, ITALY,  
IN THE TASTE OF THE 16TH CENTURY*

**600 – 800 €**



41

43

44



45

**COUPE COUVERTE EN VERMEIL, MOSCOU 1756**

ATTRIBUEE A ANDRE KONSTRINKII

A décor au repoussé de cupules, posant sur un pied circulaire, le fût en forme de tronc d'arbre avec un bûcheron et sa hache, le couvercle orné d'une prise en bouquet, feuillage et fruit ; bosses  
Hauteur : 39 cm. (15 ¼ in.),  
Poids : 446 g.

*A RUSSIAN SILVER-GILT PINEAPPLE CUP AND COVER, MOSCOW 1756, ATTRIBUTED TO ANDRE KONSTRINKII*

8 000 – 12 000 €



45

46

**COUPE COUVERTE EN VERMEIL, STRASBOURG OU ALLEMAGNE, FIN DU XVIII<sup>ÈME</sup> SIECLE**

A décor au repoussé de cupules, posant sur une base polylobée, le corps cintré, le fût à fines cannelures, les bordures à moulure de jonc torsadé, le couvercle entouré d'une couronne de feuilles d'acanthes, la prise en bouquet de feuillage stylisé. Gravé sous la bordure «Procul ornis esto clamor et ira tu spem reducis mentibus an XIIi viresque et addis cornua pauperi» ; bosses, petit accident  
Poinçons probablement : Strasbourg ou allemand, fin XVIII<sup>ème</sup>.  
Hauteur : 34 cm. (13 ¼ in.),  
Poids : 490 g.

*A SILVER-GILT PINEAPPLE CUP AND COVER, STRASBURG OR GERMANY, LATE 18TH CENTURY*

8 000 – 12 000 €



46

47

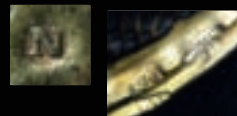
**COUPE COUVERTE EN VERMEIL, NUREMBERG, DEUXIEME MOITIE DU XVII<sup>ÈME</sup> SIECLE**

ATTRIBUEE A ZACHARIAS MUTZ

A décor au repoussé de cupules, posant sur une base ronde, le fût en forme de tronc, avec un bûcheron et sa hache, ceint d'une spirale en argent, le couvercle surmonté d'un bouquet fleuri. Gravé sous la bordure «A. Poeht A. Buckner, A. Frebelins, A. Schiller, C. Thur, Chr. Fatzky, 29 nov. 1830» ; petits accidents et manques  
Poinçon du maître orfèvre attribué à Zacharias Mütz, reçu maître en 1625. (Sans poinçon dans le couvercle).  
Hauteur : 38,5 cm. (15 in.),  
Poids : 372 g.

*A SILVER-GILT PINEAPPLE CUP AND COVER, NURNBERG, SECOND HALF OF THE 17TH CENTURY, ATTRIBUTED TO ZACHARIAS MUTZ*

8 000 – 12 000 €



47



Détail du lot 45

48



48

**SUSPENSION, TRAVAIL ITALIEN DU XIX<sup>ÈME</sup> SIECLE**

En bois sculpté et argenté, flanquée de trois agrafes en enroulement retenues par des chaînes  
Hauteur : 43 cm. (17 in.)

*A SILVERED WOOD CHANDELIER, ITALY, 19TH CENTURY*

**300 – 400 €**

49

**CABINET, TRAVAIL ITALIEN DU XIX<sup>ÈME</sup> SIECLE, COMPOSE D'ELEMENTS ANCIENS**

En placage d'ébène, bois noirci, écaille de tortue rouge et filets d'ivoire, la façade ouvrant par un vantail découvrant trois tiroirs et un tiroir en partie basse, reposant sur des pieds en griffe ; accidents aux pieds et à une charnière

Hauteur : 54 cm. (21 in.),  
Largeur : 31 cm. (12 ¼ in.),  
Profondeur : 35,5 cm. (14 in.)

*AN EBONY, EBONISED WOOD, TORTOISESHELL AND IVORY-INLAID CABINET, ITALY, 19TH CENTURY, INCORPORATING OLD ELEMENTS*

**1 000 – 1 500 €**

50

**TABOURET DE STYLE GEORGE II**

En acajou mouluré et sculpté, les pieds cambrés surmontés de feuilles d'acanthe stylisées et terminés par des griffes enserrant une boule, garniture de tissu bicolore

Hauteur : 46 cm. (18 in.),  
Largeur : 56 cm. (22 in.),  
Profondeur : 41 cm. (16 in.)

*A GEORGE II STYLE MAHOGANY STOOL*

**700 – 1 000 €**

51

**FAUTEUIL GAINSBOROUGH DE STYLE GEORGE II**

En noyer sculpté et patiné façon acajou, le dossier plat, les accotoirs en enroulement, la ceinture centrée d'un cartouche flanqué de feuillage et croisillons, reposant sur des pieds cambrés en enroulement, garniture de tissu bicolore

Hauteur : 94 cm. (37 in.),  
Largeur : 75 cm. (29 ½ in.)

*A GEORGE II STYLE CARVED WALNUT GAINSBOROUGH ARMCHAIR*

**1 500 – 2 000 €**

49



50

51

49

**ATTRIBUÉ À NIKLAUS MANUEL DEUTSCH,  
BERNE, 1484-1530**

**JACOB, SIMÉON, LÉVI, NEPHTALI, GAD ET ASER**

Suite de six huiles sur toiles

(Nombreuses usures et restaurations)

177 x 84 cm (69,03 x 32,76 in.)

*'JACOB, SIMEON, LEVI, NAPHTALI, GAD AND ASHER', OIL ON CANVAS,  
A SET OF SIX, ATTRIBUTED TO N. MANUEL DEUTSCH*

**30 000 – 40 000 €**

**Provenance :**

Ancienne collection Albert Besnard ;

Sa vente, Paris, Galerie Charpentier, 31 mai - 1er juin 1934, partie du n° 50 (avec sept autres toiles représentant les autres fils de Jacob)



Figure 1

Nos six toiles représentent Jacob et cinq de ses fils Siméon, Lévi, Nephtali, Gad et Aser. De grandes dimensions, elles proviennent d'un ensemble de treize toiles représentant l'ensemble des fondateurs des tribus d'Israël. La suite complète a appartenu au peintre Albert Besnard avant d'être dispersée après la vente de sa collection en 1934. Les six toiles représentant Juda, Issachar, Dan, Ruben, Joseph et Benjamin ont été présentées en vente à Paris en 1954, 1995 puis en 2005<sup>1</sup> (fig. 1). Une treizième toile illustrant le dixième fils de Jacob, Zabulon, n'est aujourd'hui pas localisée.

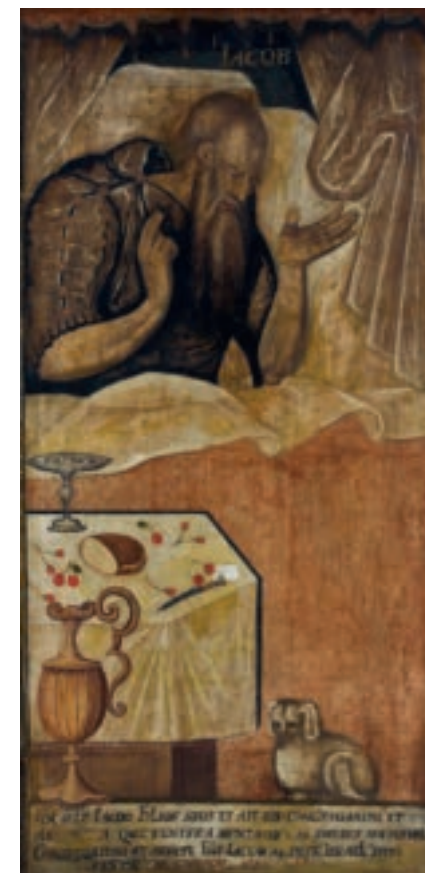
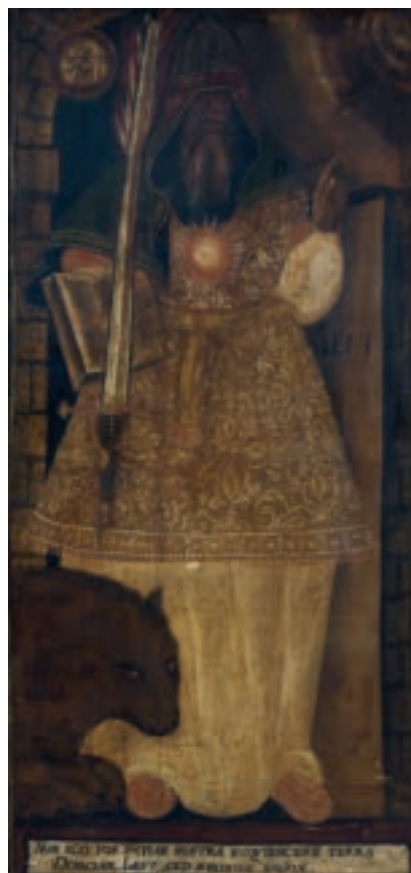
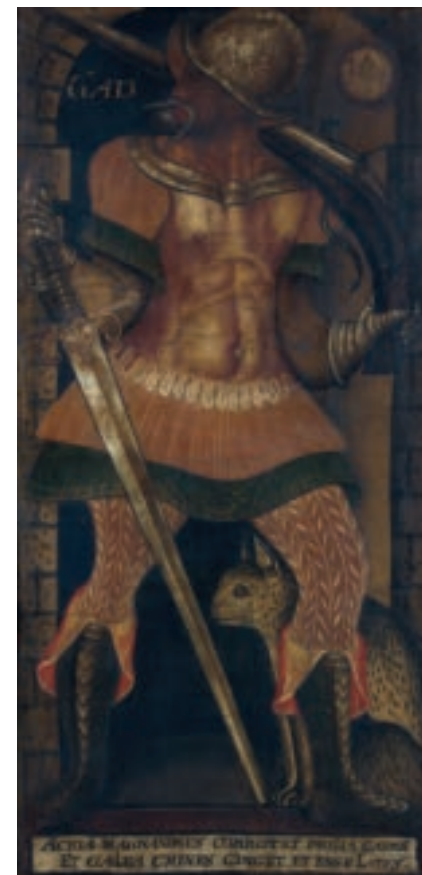
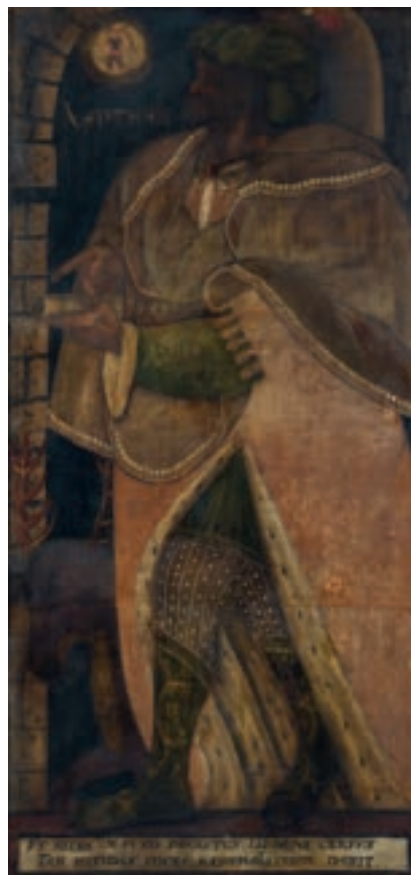
Petit-fils d'Abraham et fils d'Isaac, Jacob est le troisième des grands patriarches de la Genèse. Marié aux deux filles de Laban, Rachel et Léa, il en aura douze fils qui fonderont les douze tribus d'Israël. Le nom d'Israël, «celui qui a lutté avec Dieu» avait été donné à Jacob après sa lutte avec l'ange sur le trajet vers le pays de Canaan.

Chacun des patriarches est identifiable grâce aux inscriptions se trouvant sur les toiles. En bas de chacune d'elle se trouve un cartouche comprenant un verset en latin. Ces versets sont inspirés du chapitre 49 de la Genèse retraçant la bénédiction donnée par Jacob à chacun de ses fils avant de mourir. Il compare leurs caractères et leurs vertus à ceux de certains animaux que l'on trouve ici représentés à leurs côtés, par exemple : «*Nephtali est une gazelle en liberté qui met au monde de beaux petits.*» (Gn, 49, 21).

Niklaus Manuel surnommé Deutsch (l'Allemand) est, au côté de Hans Holbein, l'un des principaux peintres actifs en Suisse au XVI<sup>ème</sup> siècle. Sa formation est encore peu documentée mais son œuvre est volontiers rapproché de l'art d'Albrecht Dürer qui l'influença certainement.

Nos six toiles sont caractérisées par une grande monumentalité allée à un réel sens de la composition : l'artiste est en effet parvenu à différencier chacun des personnages tant dans leurs attitudes que dans leurs attributs. Un camaïeu ocre brun enrichi de quelques touches plus vives ajoute à l'harmonie de cet ensemble.

1. Vente anonyme, Paris, Galerie Charpentier, Me Rheims, 28 mai 1954, n°80-81; Vente anonyme, Paris, Hôtel Drouot, 22 mars 1995, n° 139 et Vente anonyme, Paris, Hôtel Drouot, Pierre Bergé & Ass., 15 décembre 2005, n° 32.





53

**VASE EN PORCELAINE BLEU BLANC ET MONTURE ARGENT, CHINE, DYNASTIE QING, EPOQUE KANGXI (1662-1722)**

Piriforme, décoré de pendeloques en forme de pompons, suspendues à une frise de fleurs et rinceaux, le col orné de motifs feuillagés, col coupé pour l'adaptation d'une monture en argent  
Hauteur : 30 cm. (11 ¾ in.)

*A SILVER-MOUNTED, BLUE AND WHITE CHINESE PORCELAIN VASE, QING DYNASTY, KANGXI PERIOD (1662-1722)*

**2 000 – 3 000 €**

54

**IMPORTANTE POTICHE EN PORCELAINE FAMILLE ROSE, CHINE, DYNASTIE QING, PREMIERE MOITIE DU XVIII<sup>EME</sup> SIECLE**

De forme balustre, la panse décorée d'une terrasse plantée de pivoines et de fleurs, agrémentée d'un rocher sur lequel sont posés deux phénix, le pied orné d'une frise de pétales, l'épaule d'une frise alternant panneaux à fond rose et bleu séparés par des rinceaux feuillagés et émaillés de fleurs ; monté en lampe  
Hauteur : 45 cm. (17 ¾ in.)

*AN IMPORTANT FAMILLE ROSE CHINESE PORCELAIN JAR, QING DYNASTY, FIRST HALF OF 18TH CENTURY*

**8 000 – 12 000 €**

55

**TABLE DE MILIEU, TRAVAIL ITALIEN DE LA DEUXIEME MOITIE DU XIX<sup>EME</sup> SIECLE**

En noyer, marqueterie de bois fruitiers, bois de rose, le plateau de forme mouvementée aux angles convexes orné au centre d'un médaillon feuillagé inscrit dans une réserve représentant la Naissance de Vénus dans un paysage marin entouré de Neptune et plusieurs Tritons, les écoinçons à motif de bouquets fleuris animés d'oiseaux, la ceinture à décor de fleurs de lys et de feuillage inscrits dans des réserves ornées de lambrequins en frise, les montants galbés surmontés d'une volute et terminés par des sabots en forme de patte de biche  
Hauteur : 76 cm. (30 in.),  
Largeur : 105 cm. (41 ¼ in.),  
Profondeur : 81 cm. (31 ¾ in.)

*AN ITALIAN WALNUT, FRUITWOOD, AND TULIPWOOD CENTER TABLE, SECOND HALF OF THE 19TH CENTURY*

**15 000 – 25 000 €**





56

**56**  
**ECOLE FRANCO-FLAMANDE DU XVI<sup>ÈME</sup> SIÈCLE**

**PORTRAIT D'UN COUPLE VU DE TROIS-QUARTS**

Huile sur panneau, une planche  
 27 x 41,50 cm (10,53 x 16,19 in.)

*'PORTRAIT OF A COUPLE', OIL ON PANEL,  
 FRANCO-FLEMISH SCHOOL, 16TH CENTURY*

**20 000 – 30 000 €**

**57**  
**SELLETTE, CHINE, DYNASTIE QING,  
 FIN DU XVIII<sup>ÈME</sup> SIECLE**

En bois sculpté et laqué or, le plateau de forme circulaire  
 soutenu par cinq montants galbés terminés en enroulement,  
 reposant sur un socle circulaire ; craquelures et manques  
 Hauteur : 94 cm. (37 in.),  
 Diamètre : 47 cm. (18 ½ in.)

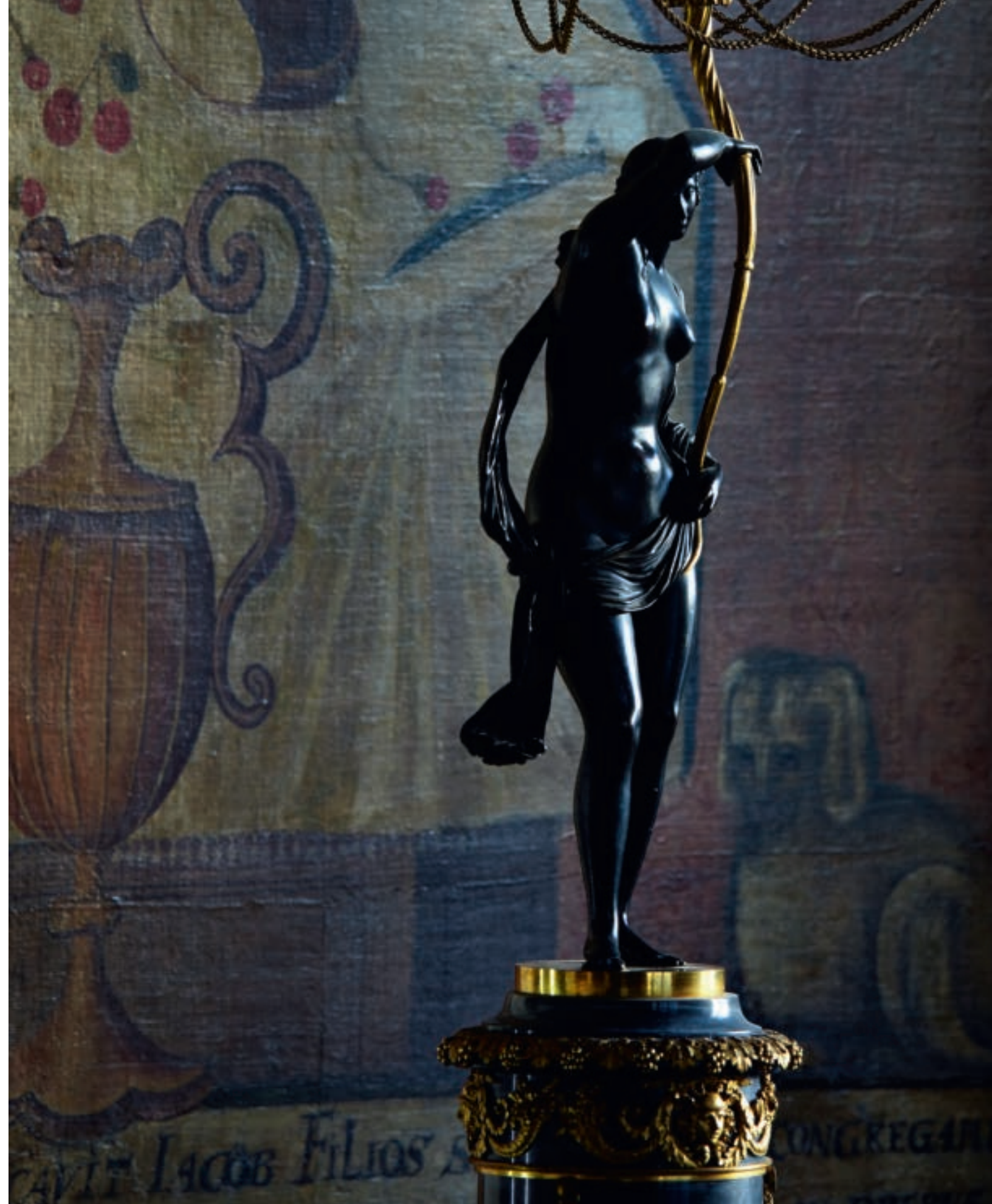
*A LACQUERED WOOD ROUND-SHAPED STAND, CHINA,  
 QING DYNASTY, LATE 18TH CENTURY*

**2 500 – 4 000 €**

Notre sellette est à rapprocher d'un autre exemple de la  
 dynastie Ming, conservé au Musée du Palais de Pékin et illustré  
 dans «Furniture of the Ming and Qing Dynasties (1), The  
 Complete Collection of Treasures of the Palace of the Palace  
 Museum», Hong Kong, 2002, fig. 165.  
 Parmi les exemplaires passés récemment en vente publique,  
 notre modèle se rapproche d'une paire vendue par Christie's  
 Paris, Collection de Yves Saint Laurent et Pierre Bergé,  
 le 25 février 2009, lot 675.



57





58

58

**PIETER VAN BREDAEL**  
ANVERS, 1629 - 1719

**SCÈNE DE MARCHÉ ANIMÉ DE PERSONNAGES**

Huile sur toile  
Signée et datée 'Peeter. Van - Breda - F / 1660'  
en bas à droite  
(Importantes restaurations anciennes)  
142 x 208 cm (55,38 x 81,12 in.)

Dans un cadre en bois sculpté et doré, à décor de tores de lauriers, d'époque XVIII<sup>ème</sup> siècle.

'A MARKET SCENE', OIL ON CANVAS,  
BY PIETER VAN BREDAEL

15 000 – 20 000 €

**Provenance :**  
Vente anonyme ; Paris, Hôtel Drouot, Me Ribeyre,  
20 mars 1989.

59

**GERARD HOET**  
ZALTBOMMEL, 1648 - LA HAYE, 1733

**LA FÊTE DE FLORE**  
Huile sur toile  
(Petit accident au centre)  
44 x 52 cm (17,16 x 20,28 in.)

'FLORA'S FEAST', OIL ON CANVAS,  
BY GERARD HOET

12 000 – 15 000 €

**Provenance :**  
Ancienne collection Dubois ;  
Sa vente, Paris, Hôtel de Bullion, 20 décembre 1785, partie du n°56 (acquis 2 200 livres par Hoff avec son pendant *La fête de Pomone*) ;  
Ancienne collection du marquis du Lau d'Allemans ;  
Anciennes collections Paignon Dijonval et Morel de Vindé ;  
Leur vente, Paris, Hôtel de Morel Vindé, Me Bonnefonds de La Vialle, 17 décembre 1821, partie du n°37 (avec son pendant *La fête de Pomone*, vendus 305 fr.) ;  
Vente anonyme ; 25 avril 1892 (vendu 500 fr.) ;  
Vente anonyme ; Bayeux, 26 et 27 mars 1989, n° 12 (sous le titre «L'offrande à l'Amour»)

**Bibliographie :**  
Charles Blanc, *Le trésor de la curiosité tiré des catalogues de ventes*, Paris, 1858, p. 244  
Adolphe Siret, *Dictionnaire historique des peintres de toutes les écoles...*, Paris-Bruxelles, 1866, p. 433

Sous des arcades ouvrant sur une ville antique, de jeunes femmes confectionnent bouquets et guirlandes de fleurs en hommage à la déesse Flore, divinité agraire protectrice des récoltes, dont la statue est visible à droite. Cette séduisante composition illustrant *La fête de Flore* fut réalisée



Figure 1

par Gerard Hoet en pendant avec *La fête de Pomone*, autre déesse protectrice des fruits et des jardins fréquemment associée à Flore. Conservés ensemble au sein des collections Dubois et Paignon-Dijonval, les deux tableaux furent séparés au cours du XIX<sup>ème</sup> siècle. *La fête de Pomone* (fig. 1) figura dans la vente de la collection Hauptmann à Paris en 1897 et réapparut à Drouot-Montaigne en 1991, tandis que notre *Fête de Flore*, passée en vente isolée en 1892, fut acquise par l'actuel propriétaire en 1989.

Cette composition raffinée d'inspiration classique, représentant une fête qui était célébrée à Rome chaque année au mois d'avril, peut également avoir une signification plus licencieuse. Lactance rapporte en effet au IV<sup>ème</sup> siècle que Flora était une courtisane ayant fait fortune, honorée après sa mort par le peuple de Rome car elle lui avait légué tous ses biens. La fête de Flore était l'un des événements de la vie romaine où les courtisanes étaient ouvertement présentes, ce qui pourrait expliquer la légèreté des tenues des femmes représentées au premier plan de notre tableau.

Sans avoir voyagé en Italie, Gerard Hoet réalise volontiers des œuvres inspirées de l'Antique, plaçant ses personnages au sein de paysages arcadiens ou d'architectures classiques. Ses peintures d'histoire rappellent celles de Gérard de Lairesse par leurs compositions minutieusement orchestrées et la délicatesse des attitudes des nombreux personnages.



59



**60**  
**ÉCOLE MÉRIDIONALE DU XVIII<sup>ÈME</sup> SIÈCLE**

**PERSONNAGES AU PIED D'UNE CASCADE**

Huile sur toile (Toile d'origine)  
(Restaurations)  
60 x 50 cm (23,40 x 19,50 in.)

*'A WATERFALL LANDSCAPE WITH FIGURES', OIL ON CANVAS,  
SOUTHERN SCHOOL, 18TH CENTURY*

**800 – 1 200 €**

60



**61**  
**PAIRE DE CANDELABRES**  
**D'ÉPOQUE NEOCLASSIQUE,**  
**FIN DU XVIII<sup>ÈME</sup>-DÉBUT DU XIX<sup>ÈME</sup> SIÈCLE**

En bronze ciselé, patiné et doré, une nymphe retenant un bouquet à trois bras de lumière, reposant sur une base cylindrique en marbre bleu turquin ceint d'une frise de feuilles et grains, le corps orné d'une frise à motif de cornes d'abondance, masques de Mercure et chaînettes, terminé par un contre-socle à décor de feuilles de chêne ; le socle vers 1780, le bouquet peut-être légèrement postérieur  
Hauteur : 85,5 cm. (33 ½ in.),  
Largeur : 33 cm. (13 in.)

*A PAIR OF NEOCLASSICAL GILT AND PATINATED BRONZE  
THREE-BRANCH CANDELABRA, LATE 18TH CENTURY*

**7 000 – 10 000 €**

61





62

**PAIRE DE FAUTEUILS A CHASSIS, TRAVAIL VENITIEN, MILIEU DU XVIII<sup>ÈME</sup> SIECLE**

En noyer mouluré et sculpté, le dossier en forme d'écusson, les accotoirs en coup de fouet munis de manchettes, reposant sur des pieds cambrés, garniture de tissu à chevrons ; restaurations et parties refaites sur l'un des deux

Hauteur : 105 cm. (41 ¼ in.),

Largeur : 63 cm. (24 ¾ in.)

*A PAIR OF WALNUT FAUTEUILS A CHASSIS, VENICE, MID 18TH CENTURY*

**4 000 – 6 000 €**

Cette élégante paire de fauteuils est caractéristique de la production vénitienne de la période dite « barocchetto », de la première moitié du XVIII<sup>ème</sup> siècle. Les sièges suivent les lignes du Louis XV français (cfr. G Wannenes, *Mobili Italiani del Settecento*, Milan, 1991), tandis que la garniture à châssis arrive en Italie dans les années 1720.

Ici la structure à châssis et la construction simple de la ceinture dépourvue d'ornements s'accompagnent de lignes courbes pour les accotoirs et le dossier rappelant la forme d'un écusson.

Parmi les exemplaires comparables passés en vente publique citons : une paire, également en noyer mouluré et sculpté, vendue par Christie's Paris, le 16 novembre 2008, lot 188. Des modèles comparables, la ceinture légèrement mouvementée et centrée d'un cartouche, sont illustrés dans G. Morazzoni, « *Il Mobile Veneziano del 700* », Gorlich Editore, Milano, 1958, tav. LVIII fig. B et C.

Un modèle en bois laqué crème rechampi or est illustré dans C. Santini, « *Mille Mobili Veneti* », Artioli Editore, 2002, pag. 210 fig. 333 et un autre a été vendu par Sotheby's Londres, *The Splendours of Venice*, le 6 juillet 2010, lot 117.



63

**PAIRE DE BOUTEILLES PIRIFORMES, SAMSON, DEBUT XX<sup>ÈME</sup> SIECLE**

À col tubulaire en céramique blanche décorée de quatre médaillons polylobés bleus à motif d'entrelacs floraux or.

Hauteur : 37,5 cm. (14 ¾ in.)

*A PAIR OF SAMSON WHITE CERAMIC FLASKS, EARLY 20TH CENTURY*

**2 000 – 3 000 €**

64

**SUITE DE TROIS TABLES GIGOGNES, MILIEU DU XX<sup>ÈME</sup> SIECLE**

En placage de bois de rose, amarante, filets de bois clair, reposant sur des pieds en gaine, une plaque sous le plateau AMEUBLEMENTS/PAGNY

Fils/P. THOMAS Succ/ 100 Rue du Bac PARIS ; placage éclairci par le soleil

Hauteur : 68,5 cm. (27 in.),

Largeur : 49 cm. (19 ¼ in.),

Profondeur : 35 cm. (13 ¾ in.)

*THREE TULIPWOOD AND AMARANTH NESTED TABLES, MID-20TH CENTURY*

**300 – 400 €**





65



65

**TABLE A THE, TRAVAIL ITALIEN,  
PROBABLEMENT PIEMONTE,  
DEUXIEME MOITIE DU XIX<sup>EME</sup> SIECLE**

En noyer mouluré et sculpté, le plateau de forme ovale, la ceinture ouvrant par un tiroir, soutenu par des montants galbés à motif de grotesques grimaçant, reposant sur des pieds cambrés en enroulement réunis par une tablette d'entrejambe à décor d'un cartouche rocaille central monogrammé «CM»

Hauteur : 73,5 cm. (29 in.),  
Largeur : 59 cm. (23 ¼ in.),  
Profondeur : 56,5 cm. (22 ¼ in.)

*AN ITALIAN WALNUT TEA-TABLE, PROBABLY PIEMONTESE,  
SECOND HALF OF THE 19TH CENTURY*

**2 000 – 3 000 €**

**Provenance :**

Par tradition provenant d'une demeure aristocratique du Sud de l'Italie.

66

**BERGERE A OREILLES D'EPOQUE LOUIS XV**

En hêtre mouluré et sculpté, le dossier et la ceinture à motif de fleurs, les accotoirs en enroulement, reposant sur des pieds cambrés agrémentés de feuillage, garniture de velours bleu ; l'un des pieds restauré

Hauteur : 97 cm. (38 in.),  
Largeur : 73 cm. (28 ¾ in.),  
Profondeur : 86 cm. (33 ¾ in.)

*A LOUIS XV BEECHWOOD BERGERE*

**2 000 – 3 000 €**

66





67

**67**  
**ECOLE MÉRIDIONALE  
DE LA SECONDE PARTIE DU XVII<sup>ÈME</sup> SIÈCLE**

**L'ADORATION DES MAGES**

Huile sur cuivre  
(Importantes restaurations anciennes)  
39,50 x 50 cm (15,41 x 19,50 in.)

*'THE ADORATION OF THE MAGI', OIL ON COPPER, SOUTHERN SCHOOL,  
SECOND HALF OF THE 17TH CENTURY*

**1 500 – 2 000 €**

**68**  
**ECOLE FRANÇAISE DU XVII<sup>ÈME</sup> SIÈCLE  
D'APRÈS ANNIBALE CARACCI**

**POLYPHÈME**

Sanguine ;  
(Pliures)  
42 x 28,50 cm (16,38 x 11,12 in.)

*'POLYPHEMUS', AFTER A. CARACCI, RED CHALK, FRENCH SCHOOL,  
17TH CENTURY*

**400 – 600 €**

D'après l'un des compartiments de la fresque réalisée par Annibale Carracci  
et son atelier au plafond de la galerie du palais Farnèse à Rome.



68

**69**  
**SUITE DE QUATRE TABOURETS DE STYLE BAROQUE**

En bois mouluré et sculpté, la ceinture à motif de coquille et feuillage,  
reposant sur des pieds cambrés, garniture de damas crème ; renforts sous  
la ceinture, anciennement peint, quelques éléments anciens, deux pieds  
restaurés

Hauteur : 44 cm. (17 ¼ in.),  
Largeur : 38 cm. (15 in.)

*A SET OF FOUR BAROQUE STYLE STOOLS*

**1 000 – 1 500 €**



69



70



70

**POTICHE COUVERTE EN PORCELAIN BLEU POUFRE ET DECOR A L'OR, CHINE, DYNASTIE QING, XIX<sup>EME</sup> SIECLE**

La panse décorée à l'or, à motif de pagodes et personnages dans un paysage arboré et montagneux, l'épaule orné d'une frise de fleurs et motifs stylisés, reprise sur le couvercle, la prise du couvercle en forme de chien de Fo ; grand fêlé et petite restauration au col, petit éclat au couvercle  
Hauteur : 45 cm. (17 ¾ in.)

*A POWDER BLUE GLAZED GILT-DECORATED JAR AND COVER, CHINA, QING DYNASTY, 19TH CENTURY*

**3 000 – 4 000 €**

71

**PAIRE DE VASES D'EPOQUE NAPOLEON III**

**DANS LE GOUT DE FERDINAND BARBEDIENNE**

En émail cloisonné, le corps de forme balustre à décor de rinceaux feuillagés et d'une frise de feuilles d'eau, flanqué de mufles de lion retenant un anneau, reposant sur des pieds en griffe ; montés en lampe et électrifiés  
Hauteur : 35 cm. (13 ¾ in.)

*A PAIR OF NAPOLEON III GILT-BRONZE AND CLOISONNE ENAMEL VASES, IN THE TASTE OF FERDINAND BARBEDIENNE*

**2 000 – 3 000 €**

72

**CABINET FORMANT CAVE A CIGARES ET SA CONSOLE D'EPOQUE NAPOLEON III**

En acajou, placage d'acajou, bois de rose, filets de bois clair, panneaux en laque de Coromandel, ornementation de bronze ciselé et doré, de forme bombée, la façade représentant un paysage lacustre arboré animé d'un personnage traversant un pont, les côtés à motif d'ustensiles, ouvrant par deux vantaux latéraux découvrant un intérieur muni d'un humidificateur à cigares, reposant sur des pieds en griffe, le piètement ouvrant en ceinture par un tiroir à motif de dragon, reposant sur quatre montants en gaine réunis par une tablette d'entrejambe ceinte d'une galerie ajourée, le piètement portant une étiquette M & CIA 83655

Dimensions cabinet :

Hauteur : 54 cm. (21 ¼ in.),

Largeur : 61 cm. (24 in.),

Profondeur : 36 cm. (14 ¼ in.)

Dimensions support :

Hauteur : 106 cm. (41 ¾ in.),

Largeur : 71 cm. (28 in.),

Profondeur : 41 cm. (16 in.)

*A NAPOLEON III GILT-BRONZE, MAHOGANY, TULIPWOOD AND CHINESE LACQUER CIGAR-CABINET AND ITS CONSOLE*

**7 000 – 10 000 €**

71



72





73

**SUITE DE HUIT CHAISES DE SALLE A MANGER,  
TRAVAIL RUSSE, DEBUT DU XIX<sup>EME</sup> SIECLE**

En acajou et placage d'acajou flammé, bois sculpté et doré, le dossier ajouré cintré, en forme d'éventail, reposant sur des pieds en console à l'avant et en sabre à l'arrière, garniture de crin vert à motif de fleurs ; on y ajoute douze chaises de style du même modèle ensuite ; une chaise accidentée  
Hauteur : 84 cm. (33 in.),  
Largeur : 43 cm. (17 in.)  
(20)

*A SET OF EIGHT RUSSIAN MAHOGANY AND PARCEL-GILT DINING CHAIRS, EARLY 19TH CENTURY TOGETHER WITH TWELVE STYLE CHAIRS OF THE SAME MODEL*

**7 000 – 10 000 €**

Notre ensemble de chaises se rapproche, par la forme et par le décor de feuillage stylisé, d'un fauteuil, conservé au Palais de Pavlosk, près de Saint-Petersbourg. Ce dernier est illustré dans A. Chenevière, «Splendeurs du Mobilier Russe 1780-1840», Flammarion, page 199 fig. 207.

Une suite de sièges comparable, provenant de l'ambassade d'Allemagne en Nouvelle Zélande, fut dispersée par Christie's Londres, le 21-22 juin 1999, lot 336. Cet ensemble, comprenant deux chaises, une bergère et deux fauteuils se rapproche de nos exemplaires par la forme du dossier et par le décor dans ses volutes. Néanmoins, il s'en éloigne par les griffes des pieds avant et par le décor dans la partie basse du dossier.





74

74

**LUSTRE, TRAVAIL ITALIEN DU XIX<sup>ÈME</sup> SIECLE**

En bois sculpté, laqué gris rechampi or, à huit bras de lumière en fer forgé et doré, à motif de rinceaux de feuillage stylisé, le fût en double balustre à décor de frises de perles et feuillage terminé par une sphère de cuivre ; percé pour l'électricité  
Hauteur : 133 cm. (52 ¼ in.),  
Diamètre : 122 cm. (48 in.)

*AN ITALIAN GILT AND LACQUERED WOOD EIGHT-BRANCH CHANDELIER, 19TH CENTURY*

**3 000 – 5 000 €**

75

**JOHANN FRIEDRICH GRÜBER  
ACTIF À STUTTGART ENTRE 1662 ET 1681**

**COMPOSITION AUX FRUITS, HOMARD ET INSTRUMENTS DE MUSIQUE**

Huile sur toile  
Signée et datée 'J(...) Frederick Grüber / A 168(?)' en bas à gauche sur une partition  
(Usures et restaurations anciennes)  
170 x 240 cm (66,30 x 93,60 in.)

Dans un cadre en bois sculpté et doré, travail probablement français du XVIII<sup>ème</sup> siècle

*«A STILL LIFE WITH FRUITS, LOBSTER AND MUSICAL INSTRUMENTS»,  
OIL ON CANVAS, BY JOHANN FRIEDRICH GRÜBER*

**70 000 – 90 000 €**

Peu d'éléments sur la vie et l'œuvre de cet artiste actif à Stuttgart entre 1662 et 1681 nous sont parvenus. Au premier regard porté sur cette ambitieuse composition l'on distingue un sens aigu et théâtral de la mise en scène. L'impressionnante dimension de notre nature morte fort heureusement signée et datée témoigne de nombreuses influences.

Notre tableau peut être considéré comme un concentré des éléments caractéristiques de la nature morte au XVII<sup>ème</sup> siècle. De nombreux motifs nous plongent dans l'univers raffiné des peintres flamands et hollandais du Siècle d'or : Pieter Claesz. pour le plat en croûte, le verre Röhmer ou encore les riches aiguillères parfois renversées, Jan Davidsz. de Heem pour les fruits et le homard, son fils Cornelisz. pour le déroulé de l'écorce de citron. Une influence plus anversoise se retrouve dans le cadrage solennel et large de notre tableau ; cette grande table recouverte de velours et le jeu des singes et des chiens nous fait penser aux réalisations de Frans Snyders ou Jan Fyt.

Enfin - parce que le Wurtemberg et la Bavière ne sont qu'à peu de distance de l'Italie une fois les Alpes franchies - cette savante composition aux instruments de musiques entremêlant les violes, guitares, flûtes, violons ou encore hautbois nous rappelle immanquablement les peintres bergamasques du XVII<sup>ème</sup> siècle, Bartolomeo Bettera ou Evaristo Baschenis.



Détail de la signature du lot 75



75



76

**IMPORTANT BUFFET A DEUX CORPS, TRAVAIL LOMBARDO, PREMIERE MOITIE DU XVIII<sup>EME</sup> SIECLE**

En noyer mouluré et sculpté, la façade flanquée de pilastres, ouvrant par deux portes cintrées en partie haute, deux portes en partie basse à décor de réserves, l'intérieur en bois peint bleu et en partie doré aménagé d'étagères agrémentées de consoles d'applique et de feuillage, deux bustes d'anges aux écoinçons, reposant sur des pieds en boule aplatie à l'avant et droits à l'arrière, les côtés munis de poignées ; le relief en partie haute probablement de la fin du XVIII<sup>eme</sup> siècle associé  
Hauteur : 269 cm. (106 in.), Largeur : 69 cm. (27 in.), Profondeur : 152 cm. (59 ¾ in.)

*AN IMPORTANT WALNUT BUFFET A DEUX CORPS, LOMBARDY, FIRST HALF OF THE 18TH CENTURY*

**15 000 – 20 000 €**





77 Partie de lot

77

**DEUX VASES EN PORCELAINE A DECOR ROUGE DE FER, CHINE, DYNASTIE QING, FIN DU XIX<sup>EME</sup> SIECLE-DEBUT DU XX<sup>EME</sup> SIECLE**

De forme balustre, la panse décorée d'un grand lion bouddhique accompagné de plusieurs petits entourant une longue inscription, l'épaulement agrémenté de deux masques en relief, supportant des anneaux pour l'un et de deux anses ajourées pour l'autre ; petit éclat sur une des anses

Hauteur : 56,5 cm. (22 ¼ in.)

*TWO IRON RED DECORATED PORCELAIN VASES, CHINA, QING DYNASTY, LATE 19TH CENTURY-EARLY 20TH CENTURY*

**1 000 – 1 500 €**

78

**TROIS PETITS VASES EN PORCELAINE WUCAI, CHINE, EPOQUE TRANSITION, XVII<sup>EME</sup> SIECLE**

Le plus grand balustre, à décor de lions et pivoines (égrenures au col et au pied), socle en bois ; un autre ovoïde, à décor de lions et pivoines; un troisième ovoïde à décor de chevaux et spirales, couvercle en bois

Hauteur : 17, 5 cm. (7 in.), 9,5 cm. (3¾ in.) et 9 cm. (3½ in.)

*THREE SMALL WUCAI PORCELAIN VASES, CHINA, TRANSITIONAL PERIOD, 17TH CENTURY*

**1 000 – 1 500 €**

79

**ENSEMBLE DE CINQ COUPES ET QUATRE SOUCOUPES EN PORCELAINE FAMILLE VERTE, CHINE, DYNASTIE QING, EPOQUE KANGXI (1662-1722)**

Comprenant : une paire de coupes et leurs soucoupes assorties à décor de rochers et de fleurs, deux coupes lobées et une soucoupe assortie à décor de poissons et crustacés (petits sauts d'émail à la bordure), une coupe et sa soucoupe polylobée à décor de terrasses fleuries (très petites égrenures à la bordure)

Diamètre des soucoupes: 13,2 cm. (5 ¼ in.), 12,6 cm. (5 in.) et 12,9 cm. (5 in.)

Diamètre des coupes: 8 cm. (3 ¼ in.), 8 cm. (3 ¼ in.) et 8,5 cm. (3 ¼ in.)

*FIVE FAMILLE VERTE PORCELAIN CUPS AND FOUR FAMILLE VERTE PORCELAIN SAUCERS, CHINA, QING DYNASTIE, KANGXI PERIOD (1662-1772)*

**800 – 1 200 €**

80

**PAIRE DE VASES EN PORCELAINE FAMILLE VERTE, CHINE, DYNASTIE QING, EPOQUE KANGXI (1662-1722)**

De forme ovoïde, la panse décorée de panneaux lobés alternant objets mobiliers et fleurs et rochers l'épaulement orné d'une frise de fleurs et rinceaux; manque les couvercles

Hauteur : 17,5 cm. (6 ¾ in.)

*A PAIR OF FAMILLE VERTE PORCELAIN VASES, CHINA, QING DYNASTY, KANGXI PERIOD (1662-1722)*

**2 500 – 3 500 €**

81

**PAIRE DE VASES EN PORCELAINE FAMILLE VERTE, CHINE, DYNASTIE QING, EPOQUE KANGXI (166-1722)**

De forme oblongue, le pied et l'épaulement ornés de pétales, décorés de motifs floraux et rinceaux, encadrant quatre fleurs; manque les couvercles

Hauteur : 24 cm. (9½ in.)

*A PAIR OF FAMILLE VERTE PORCELAIN VASES, CHINA, QING DYNASTY, KANGXI PERIOD (1662-1722)*

**3 000 – 4 000 €**



79



78



80

81





**82**  
**FONTAINE MURALE EN PORCELAINE**  
**FAMILLE VERTE, CHINE, DYNASTIE QING,**  
**EPOQUE KANGXI (1662-1722)**

De forme balustre, la panse décorée d'objets mobiliers, le col d'une frise à motifs géométriques supportant des pierres sonores et pompons, le pied d'une frise de ruyi, la panse percée et agrémentée d'un petit robinet en cuivre; petit éclat sur la côté et sur la bordure  
 Hauteur : 28,7 cm. (11 ¼ in.)

*A FAMILLE VERTE PORCELAIN WALL FOUNTAIN, CHINA, QING DYNASTY, KANGXI PERIOD (1662-1722)*

**3 000 – 4 000 €**

**83**  
**PAIRE DE VASES COUVERTS**  
**EN PORCELAINE FAMILLE VERTE,**  
**CHINE, DYNASTIE QING,**  
**EPOQUE KANGXI (1662-1722)**

De forme hexagonale balustre, la panse décorée de panneaux de rochers, fleurs et insectes, l'épaule d'une frise de ruyi, le pied d'une frise de pétales, la prise des couvercle en forme de bouton ; petit saut d'émail sur les angles et petites restaurations sur les couvercles  
 Hauteur : 29,9 cm. (11 ¼ in.)

*A PAIR OF FAMILLE VERTE PORCELAIN VASE AND COVERS, CHINA, QING DYNASTY, KANGXI PERIOD (1662-1722)*

**3 500 – 4 500 €**

**84 Pas de lot**





85

**PAIRE D'ENCOIGNURES,  
TRAVAIL ITALIEN,  
PROBABLEMENT ROME,  
FIN DU XVIII<sup>ÈME</sup> SIECLE**

**D'APRES UNE GRAVURE  
DE GIOVANNI BATTISTA PIRANESI**

En bois sculpté, peint crème et doré, dessus  
de marbre gris restauré, la ceinture à décor  
de trois masques féminins retenant une guirlande  
de laurier issue d'un motif de grecque, les  
deux montants avant galbés surmontés de têtes  
de bélier, les deux montants arrière en forme  
d'arcs entrelacés à motif de frise de perles  
et enveloppement d'acanthé réunies par des  
guirlandes de laurier

Hauteur : 96,5 cm. (38 in.),

Largeur : 79 cm. (31 in.),

Profondeur : 59 cm. (23 ¼ in.)

*A PAIR OF ITALIAN PARCEL-GILT  
AND PAINTED WOOD ENCOIGNURES,  
PROBABLY ROME, LATE 18TH CENTURY,  
AFTER AN ETCHING  
BY GIOVANNI BATTISTA PIRANESI*

**30 000 – 50 000 €**



Cette paire de consoles ornées de têtes de bélier au sommet des pieds à motif de feuilles d'acanthé, tandis que la ceinture est centrée d'un masque est caractéristique du style Romain développé par Giovanni Battista Piranesi (mort en 1778). Ce dernier, figure emblématique du néoclassicisme italien, exerça une forte influence à Rome à partir des années 1760-1770, notamment au travers de son ouvrage « *Diverse maniere d'adornare i cammini et ogni altra parte degli effici* » publié en 1769 et contenant soixante six gravures de projets de décoration et d'ameublement tels que commodes, chaises à porteurs, cadres, pendules, tables, appliques et cheminées. On y découvre un style combinant de manière très originale des éléments tirés du rococo, comme ici les lignes courbes et les ornements entrelacés, et des motifs tirés de l'Antiquité classique, tels que les têtes de bélier, les feuilles d'acanthé, et les grecques.

Hormis une paire de consoles réalisées pour le Cardinal Rezzonico, l'une aujourd'hui conservée au Rijksmuseum à Amsterdam, l'autre au Minneapolis Institute of Art aux Etats Unis, aucun meuble connu ne peut lui être attribué avec certitude.

Notre paire de consoles est cependant à rapprocher de plusieurs projets de Piranesi publiés dans *Diverse maniere*. Tout d'abord le motif des têtes de bélier reliés par des guirlandes de feuillage aux angles est un leitmotiv notamment pour les cheminées (planche 4) ou les tables en console (planche 11). A cela s'ajoute le goût des entrelacs exubérants (planches 58, 62). Une cheminée illustrée planche 3, dont le linteau est orné de masques reliés par des guirlandes de feuillage rappelle nos ceintures tandis que la console représentée planche 62 comporte de fortes similitudes. (voir illustration 1)

### Œuvres comparables

Notre paire de consoles d'angle faisait très probablement partie d'un ensemble dont une grande console conservée et exposée au J. Paul Getty Museum à Malibu, Californie. (voir illustration 2) au décor identique.

Citons en outre plusieurs œuvres rattachées à Piranesi par Alvar Gonzales Palacios, *Arredi e Ornamenti alla Corte Roma 1560-1795*, Electa, Milan, 2004, telles que :

- une console réalisée pour les appartements de la Marquise Casati au Palais Rospigliosi à Rome (ibid. p. 217), aujourd'hui non localisée
- un guéridon réalisé entre 1786 et 1789 pour Stanislas Poniatowski, roi de Pologne (musée National de Varsovie), illustré dans ibid. p 218
- une table console illustrée dans ibid. pp. 220-221.

Puis parmi les œuvres passées en vente :

- une table en console, vente Christie's Londres, collection de feu Michael Behrens, le 9 décembre 1993, lot 267
- une table en console, Christie's New York, le 27 septembre 2000, lot 460
- une paire de consoles, Christie's New York, le 14 octobre 2009, lot 40

Giovanni Battista Piranesi (1720-1778)

Né dans la région de Venise, Piranesi étudia l'architecture avant d'arriver à Rome en 1740 et de s'y établir en 1745. Son œuvre majeure, *Le Antichità romane*, série de gravures représentant les monuments de Rome sous l'angle dramatique de la grandeur et magnificence de Rome parut à partir de 1756. Il réalisa un seul édifice, S. Maria del Priorato et dessina des projets de meubles pour le Cardinal G.B. Rezzonico, neveu du pape Clément XIII, qui lui commanda la décoration de ses appartements du Palais du Quirinal, aujourd'hui disparue. On en retrouve cependant la trace dans son album de gravures *Diverse maniere d'adornare i cammini et ogni altra parte degli effici*, publié en 1769.

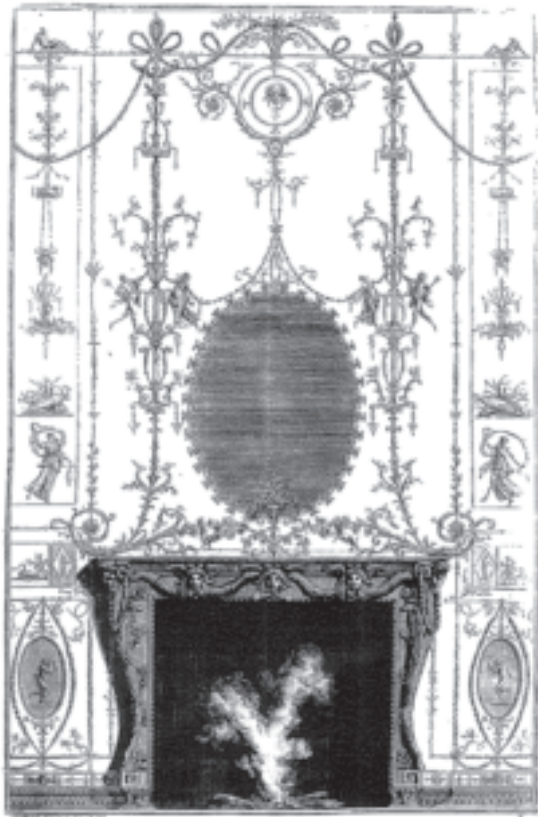


Illustration 1 : G.B. Piranesi, *Diverse maniere d'Adornare I Cammini*, 1769, planche 3



Illustration 2 : © J. Paul Getty Museum, Malibu, Etats-Unis





86

**86**  
**ENSEMBLE DE SOIXANTE DIX VERRES EN CRISTAL**

TRAVAIL DE LA MAISON BACCARAT

Comprenant dix-huit coupes à champagne, dix-neufs verres à vin rouge, quinze verres à vin blanc et dix-huit verres à liqueur

Hauteur des coupes à champagne : 13 cm. (5 in.),  
Hauteur des verres à vin rouge : 18 cm. (7 in.),  
Hauteur des verres à vin blanc : 13 cm. (5 in.),  
Hauteur des verres à liqueur : 15 cm. (6 in.)  
(70)

*A SET OF SEVENTY CRYSTAL GLASSES, BY MAISON BACCARAT*

**800 – 1 200 €**

**87**  
**PARTIE DE SERVICE EN PORCELAINE**

PAR RAYNAUD LIMOGES FRANCE

Modèle 'Aux satellites', le fond orné au centre d'un motif floral circulaire entouré d'une frise de rinceaux entrecoupée de trois satellites stylisés, souligné d'une frise de fleurs de lys, l'aile à décor de croisillons oranges agrémentés de cartouches à motifs chinoisant polychromes comprenant: quarante-huit grandes assiettes et quarante-huit assiettes à dessert, porte l'inscription au revers «Décor dit» aux satellites «Peinture exceptionnelle et très rare de la Terre, du soleil et de la Lune, gravitant autour du paradis terrestre Epoque Kang-Hi 1662 - 1722 Décor inaltérable» et «Raynaud Limoges France»; quelques fonds rayés

Diamètre grande assiette : 27 cm. (10 ½ in.),  
Diamètre petite assiette : 22 cm. (8 ½ in.)  
(96)

*A SET OF NINETY SIX PORCELAIN PLATES, BY RAYNAUD LIMOGES FRANCE, MODERN*

**2 000 – 3 000 €**

**88**

**LOT EN METAL ARGENTE**

Composé d'un bol à punch à décor au repoussé de pampres, un rafraîchissoir en forme de vase Médicis, un ramasse-miettes circulaire, l'anse en bois, un plateau ovale à condiments, les intérieurs en verre; accidents. On y ajoute une paire de coupes rondes sur trois pieds à enroulements, les bordures de feuilles de laurier, une chauffe plat ovale ajouré sur quatre pieds boules et un légumier sans couvercle à anses à attaches de coquilles, par Christofle  
Diamètre du bol à punch : 27,5 cm. (10 ¾ in.)  
Hauteur du rafraîchissoir : 28,5 cm. (11 ¼ in.),  
Longueur du plateau à condiments : 41 cm. (16 in.),  
Diamètre des coupes : 20 cm. (7 ¾ in.)  
(7)

*A GROUP OF SILVER-PLATED ITEMS INCLUDING A PUNCH BOWL, A WINE-COOLER, A TABLE TIDY, A CONDIMENT JAR, A PAIR OF ROUND-SHAPED BOWLS, A WARMER AND A VEGETABLE DISH BY CHRISTOFLE*

**200 – 300 €**

**89**

**ENSEMBLE DE NEUF COUPES EN METAL ARGENTE**

TRAVAIL LIBANAIS, PAR VERDI

La bordure festonnée, à fond plat ou posant sur trois pieds feuillagés, les anses à enroulements, signées VERDI; variantes  
Diamètre : de 15 à 11,5 cm. (from 6 in to 4 ½ in.)

*A SET OF NINE SILVER-PLATED LEBANESE BOWLS, BY VERDI*

**100 – 150 €**



87

**90**

**PLATEAU EN METAL ARGENTE**

PAR WALLACE

De forme rectangulaire, posant sur quatre pieds à coquilles, la bordure à contours de filets feuillagés et frise de palmettes ajourées, gravé de rinceaux, coquilles, croisillons et fleurs, les anses à volutes feuillagées.  
Signé Wallace - 897.  
Longeur : 74 cm. (29 ¼ in.),  
Largeur : 47 cm. (18 ¼ in.)

*A SILVER-PLATED TRAY, SIGNED WALLACE*

**200 – 300 €**

**91**

**LOT EN METAL ARGENTE**

Composé d'une boîte circulaire, à décor repoussé de feuilles et fleurs sur fond amati, le couvercle surmonté d'une fleurs, signée Verdi; un plateau rond à contours de vagues, coquilles et volutes, posant sur trois pieds rocaille, gravé de fleurs et culots feuillagés, travail étranger  
Diamètre de la boîte : 18 cm. (7 in)  
Diamètre du plateau : 28 cm. (11 in.)  
(2)

*A SILVER-PLATED LOT COMPRISING AN OVAL-SHAPED BOX AND A ROUND-SHAPED TRAY*

**100 – 150 €**



88

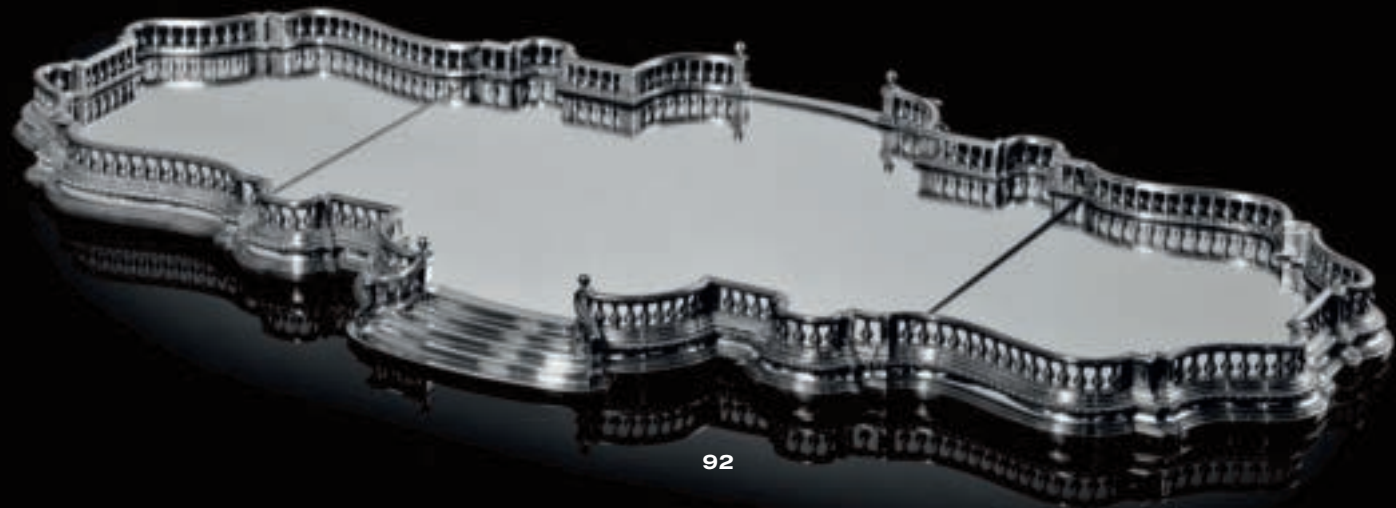


89



90

91



92

**92**  
**SURTOUT DE TABLE EN ARGENT**

TRAVAIL DE ANDRE AUCOC

Composé de trois éléments, de forme mouvementée, l'âme en bois foncé de glace, la bordure à balustres ajourée avec au centre deux escaliers à quatre marches. Signé A. Aucoc ; petits éclats à la glace  
Longueur : 123 cm. (48 ½ in.),  
Largeur : 70 cm. (27 ½ in.)

*A SILVER SURTOUT DE TABLE, BY A. AUCOC*

**15 000 – 25 000 €**

Un surtout par Aucoc de forme plus simple, ovale, à fond de miroir, a été vendu par Christie's New-York le 19 octobre 2012 lot 53.

**93**  
**PARTIE DE SERVICE EN PORCELAINE DE PARIS**

TRAVAIL MODERNE

Modèle Laffite, le fond centré d'un vase de fleurs stylisé vermillon et or dans le goût de la Chine, l'aile à décor floral, comprenant: vingt-quatre petites assiettes, vingt assiettes à souper, cinq grande assiettes, cinq assiettes à pain, porte l'inscription au revers 'Porcelaine de Paris fondé en 1773' et 'A découvert ce décor Laffite présentant un vase rituel symbole chinois du bonheur et réalisé aujourd'hui sur de la porcelaine de Limoges, France'; quelques fonds rayés

Diamètre grandes assiettes : 24 cm. (9 ½ in.),  
Diamètre assiettes à souper : 22 cm. (8 ½ in.),  
Petites assiettes : 21, 5 cm. (8 ½ in.),  
Assiettes à pain : 15 cm. (6 in.)  
(54)

*A SET OF FIFTY FOUR PARIS PORCELAIN PLATES, MODERN*

**700 – 1 000 €**



93



94



94

**PAIRE DE POTS A GINGEMBRE COUVERTS  
ET POT A GINGEMBRE COUVERT  
EN PORCELAINE POLYCHROME, CHINE**

La panse à décor d'objets mobiliers et inscriptions, le troisième à décor  
de fleurs, enfants et inscriptions

Hauteurs : 30 cm. (11 ¼ in.) et 31 cm. (12 ¼ in.)

(3)

*A PAIR OF POLYCHROME PORCELAIN GINGER POTS AND COVERS  
AND A POLYCHROME PORCELAIN GINGER POT AND COVER, CHINA*

**300 – 500 €**

95

**PARTIE DE SERVICE EN PORCELAINE  
PAR PUIFORCAT**

Modèle «Kan Lou» le fond orné d'un décor floral chinoisant circulaire  
et souligné d'une frise polychrome, l'aile à décor de croisillons bleus,  
comprenant quarante-huit grandes assiettes et quarante-huit assiettes à  
dessert au revers porte la mention 'PUIFORCAT Kan Lou Chine 17ème.  
Fabriqué et décoré à Limoges Plats faits main Made in France'; quelques  
fonds rayés

Diamètre grandes assiettes : 27 cm. (10 ½ in.),

Diamètre petites assiettes : 22 cm. (8 ¾ in.)

(96)

*A SET OF NINETY SIX PORCELAIN PLATES BY PUIFORCAT*

**2 000 – 3 000 €**



95



96

**SERVICE DE COUVERTS EN ARGENT**

TRAVAIL POLONAIS

Modèle piriforme à bordure feuillagée, composé de : dix cuillers et huit fourchettes de table, onze cuillers et dix fourchettes à entremets, douze fourchettes et douze couteaux à poisson, dix fourchette à huîtres, douze fourchettes à crustacés, quatre cuillers à glace, une cuiller à thé, sept cuillers à moka, une louche, une cuiller à sauce, un couvert à salade, une fourchette à ragoût, un couvert de service à poisson, une cuiller et fourchette de service, deux pelles, une pièce à servir, une cuiller à hors d'œuvre ; sur manches fourrés : deux couteaux à hors d'œuvre, onze couteaux de table, lames acier, neuf couteaux à fromage, sept petits couteaux à dessert, lames acier.

Poids des pièces pesables, autres que celles sur manche : 6 kg 255. (139)

*A POLISH SILVER TABLE SERVICE*

**1 500 – 2 000 €**

97

**LOT EN METAL ARGENTE**

Composé d'un bol à caviar, une coupe de forme hexagonale, posant sur un piédouche, appliquée sous la bordure perlée d'une frise de fraisières, les anses faites de branchages et un réchaud ovale et sa doublure posant sur quatre pieds griffes, la bordure à godrons, le couvercle bombé coulissant, les anses à filets feuillagés. Travail anglais. Hauteur du bol à caviar : 18,5 cm. (7 ¼ in.), Diamètre : 24 cm. (9 ½ in.), Longueur de la coupe : 24,5 cm. (9 ½ in.), Hauteur du réchaud : 21 cm. (8 ¼ in.) (3)

*A SILVER PLATED LOT COMPRISING A MOUNTED GLASS CAVIAR BOWL, AN HEXAGONAL-SHAPED BOWL AND AN ENGLISH WARMER*

**200 – 300 €**



96

98

**LOT EN ARGENT**

Composé de cinq salières rondes, à frise ajourée (variantes) avec leur intérieur en verre bleu (l'une signée Cartier) ; six salières rondes sur trois pieds griffes (un pied cassé) et leur intérieur en verre bleu (l'un manquant) ; deux salières en verre blanc taillé, les bouchons en argent ; dix cuillers à sel (variantes) ; six coupelles à bordure polylobée en forme de feuille stylisée, l'anse à filets et enroulements. Travail probablement américain.

Dimensions des coupelles : Longueur : 10 cm. (4 in.), Largeur : 7,5 cm. (3 in.) Poids : 392 g. (29)

*A SILVER LOT COMPRISING THIRTEEN SALT-CELLARS, TEN SALT SPOONS AND SIX PROBABLY AMERICAN SMALL SAUCER DISHES*

**150 – 200 €**

99

**SERVICE DE COUVERTS EN METAL ARGENTE**

PAR ERCUIS

Modèle piriforme à godrons, composé de : douze cuillers et onze fourchettes de table, onze cuillers et douze fourchettes à entremets, neuf fourchettes à huîtres, dix cuillers à café, une louche ; on y joint sur manches fourrés en argent, modèle violon coquille, gravé d'un crest, les lames en acier : dix couteaux de table et six couteaux à fromage. Travail probablement américain. (82)

*A SILVER-PLATED TABLE SERVICE BY ERCUIS TOGETHER WITH SIXTEEN SILVER AMERICAN SPOONS*

**150 – 250 €**

100

**PARTIE DE SERVICE EN ARGENT**

TRAVAIL PROBABLEMENT AMERICAIN

Modèle violon, filets et culot à fleuron et volutes, gravé en relief « French Provincial », composé de : six fourchettes de table, six fourchettes à entremets, douze fourchettes à huîtres, douze cuillers à glace, douze cuillers à dessert, une fourchette de service ; sur manches fourrés : deux pièces à hors d'œuvre, six couteaux de table, lame acier, six couteaux à fromage, lame acier, six couteaux à dessert, lame acier, six couteaux à beurre, lame acier.

Poids des pièces pesables autres que celles sur manches : 2 kg 020. (75)

*A SEVENTY-FIVE PIECE SILVER TABLE SERVICE, PROBABLY AMERICAN*

**600 – 800 €**

101

**SERVICE DE PLATERIE EN METAL ARGENTE**

A pans coupés, composé de : quatre plats rectangulaires (2 paires) ; six plats carrés (3 paires).

Dimension des plats rectangulaires : 71 x 36 cm. (28 in x 14 in) et 37 x 24,5 cm. (14 ½ in x 9 ½ in.)

Dimensions des plats carrés : Côté : 49 cm. (19 ¼ in.), 40,5 cm. (16 in.), 31 cm. (12 ¼ in.) (10)

*A GROUP OF TEN SILVER-PLATED TRAYS*

**150 – 200 €**



97

97

98

99

100

101



102

**102**  
**ENSEMBLE DE TROIS VASES EN VERRE, TRAVAIL DU XX<sup>ÈME</sup> SIECLE**

En verre blanc et bleu comprenant : un vase sur piédouche à décor rayonnant et gravé dans la partie supérieure de la panse d'une frise de ménades rehaussées à l'or signé Val Saint Lambert, un vase à panse et col ouvert et base débordante en verre bleu et blanc en réserve rehaussé d'émaux, un petit vase ovoïde en verre blanc et bleu à décor géométrique  
Hauteur du vase à large corps : 30 cm. (11 ¾ in.),  
Hauteur du vase à col ouvert : 14 cm. (5 ½ in.),  
Hauteur du vase ovoïde : 6 cm. (2 in.)

*THREE GLASS VASES, 20TH CENTURY*

**100 – 150 €**

**103**  
**SERVICE A LIQUEURS, XX<sup>ÈME</sup> SIECLE**

Comprenant 6 verres à liqueurs sur pieds et deux carafes en verre gravé et décor de fleurs doré à l'or ; on y joint un plateau en verre vert.  
Longueur du plateau : 30 cm. (11 ¾ in.),  
Hauteur des verres : 7,5 cm. (3 in.),  
Hauteur carafe : 20 cm. (7 ¾ in.)  
(9)

*A GREEN GLASS LIQUOR SERVICE, 20TH CENTURY*

**100 – 150 €**



103

**104**  
**SUITE DE QUATRE FLAMBEAUX EN ARGENT TROIS**

PAR ANTOINE-HENRY DUBOIS

Posant sur une base ronde à moulure de palmettes en rappel sur le nœud et les bobèches, gravés sur la base de palmes et volutes, appliqués sur l'ombilic d'une chute de guirlande de roses feuillagées, le fût tronconique, les binets de forme balustre.

Pour trois flambeaux : poinçons de l'orfèvre Antoine-Henry Dubois.  
Paris 1798-1809, les bobèches sans poinçons  
Pour un flambeau : poinçon de l'orfèvre indéterminé GH. Province 1798-1809, la bobèche sans poinçon.  
Hauteur : 27,5 cm. (10 ¾ in.), Poids : 2 kg 315.

*A SET OF FOUR SILVER CANDLESTICKS, THREE OF THEM BY ANTOINE-HENRY DUBOIS, THE OTHER BEARING THE STAMP G.H*

**3 000 – 5 000 €**

**105**

**LOT EN ARGENT**

Composé d'un sucrier posant sur un piédouche à quatre pieds ajourés, ciselé au repoussé de fleurs alternées de godrons stylisés, le couvercle surmonté du frétil en forme de rose, les anses à enroulements et fleurettes, travail allemand ; une petite coupe ovale posant sur un piédouche à pieds griffes, gravée sous la bordure d'une frise de feuillage, travail étranger ; un pot à lait, posant sur un piédouche ovale, l'anse géométrique à cannelures, travail probablement américain

Dimensions du sucrier :  
Hauteur : 14,5 cm. (5 ¾ in.),  
Diamètre : 12 cm. (4 ¾ in.)  
Dimensions de la coupe :  
Hauteur : 10 cm. (4 in.),  
Longueur : 15,5 cm. (6 in.)  
Dimensions du pot à lait :  
Hauteur : 16 cm. (6 ¼ in.)  
Poids de l'ensemble : 712 g.  
(3)

*A SILVER LOT COMPRISING A GERMAN SUGARBOWL, AN OVAL SHAPED BOWL AND AN AMERICAN MILK-JUG*

**150 – 200 €**

**106**

**SERVICE A THE EN ARGENT**

PAR FROMENT MEURICE

Modèle de forme balustre, posant sur quatre pieds griffes, le corps orné de mascarons en relief dans une frise de fleurons dans des encadrements à fond amati, les anses à enroulements ou feuillagés, composé de : une théière ; un sucrier, l'intérieur et le couvercle en verre, un pot à lait, signés Froment-Meurice ; et en métal argenté, un plateau rectangulaire à pans coupés, la bordure à godrons, gravé de rinceaux feuillagés dans un encadrement polylobé, et d'une frise de filets et fleurons, signé Froment-Meurice

Dimensions du plateau :  
Longueur : 78 cm. (30 ¾ in.),  
Largeur : 46 cm. (18 in.)  
Poids brut : 2 kg 369.  
(4)

*A THREE-PIECE SILVER TEA SERVICE BY FROMENT MEURICE TOGETHER WITH A SILVER-PLATED TRAY BY FROMENT MEURICE*

**3 000 – 5 000 €**



105

104



106



107

**ENSEMBLE DE HUIT COUPES, FRANCE, DEUXIEME MOITIE DU XIX<sup>EME</sup> SIECLE**

En forme de cygne à col replié, le fond or.

Hauteur : 8 cm. (3 in.),

Largeur : 12 cm. (4 ¾ in)

*EIGHT CUPS, FRANCE, SECOND HALF OF THE 19TH CENTURY*

**300 – 400 €**



107

108

**SERVICE A THE EN PORCELAINE DE PARIS, FIN DU XIX<sup>EME</sup> SIECLE**

A motif diamanté souligné de filets or, comprenant une théière, un sucrier, sept tasses et leurs sous-tasses

Hauteur théière: 24 cm. (9 ½ in.),

Hauteur sucrier: 19 cm. (7½ in.),

Hauteur coupe: 11 cm. (4 ½ in.)

(9)

*A NINE-PIECE PARIS PORCELAIN TEA SERVICE, LATE 19TH CENTURY*

**400 – 600 €**

109

**ENSEMBLE DE VERRERIE EN VERRE TAILLE, XX<sup>EME</sup> SIECLE**

Comprenant trois carafes en verre gravé de motifs rayonnants l'une à col en argent monté, un bouchon manquant ; deux aiguières en verre taillé, le col en métal argenté, une bonbonnière et une carafe en verre gravé

Hauteur des trois carafes : 32 cm. (12 ½ in.),

Hauteur des deux aiguières : 32 et 30 cm. (12 ½ in. et 11¾ in.),

Hauteur de la bonbonnière : 16 cm. (6 ¾ in.),

Hauteur de la carafe : 19 cm. (7 ½ in.)

(7)

*A GROUP OF CUT AND MOULDED GLASS ITEMS, INCLUDING THREE JUGS, TWO SILVER PLATED MOUNTED AND CUT GLASS EWERS, AN URN-SHAPED COVERED VASE AND A DECANTER, 20TH CENTURY*

**120 – 180 €**



108

110

**SERVICE A THE EN PORCELAINE DE LIMOGES**

A décor filet bleu rythmé d'écussons or, les anses les prises et le becs verseur or, comprenant : un plateau, une théière et son couvercle, deux tasses, deux sous-tasses, un sucrier et son couvercle et un pot à lait ; Marqué au revers de l'écusson Limoges, France ; quelques manques à la dorure

Longueur du plateau : 42, 5 cm. (16½ in.),

Hauteur de la théière : 14 cm. (5½ in.)

(6)

*A SIX-PIECE LIMOGES PORCELAIN TEA SERVICE*

**80 – 120 €**

111

**GRANDE COUPE PAR DAUM FRANCE**

En cristal polylobé, signée 'Daum France' à la base

Hauteur : 19 cm. (7 ½ in.),

Diamètre : 37 cm. (14 ½ in.)

*A LARGE CRISTAL BOWL, BY DAUM FRANCE*

**250 – 300 €**



109



110



111



**112**  
**LUSTRE DE MURANO,**  
**XX<sup>ÈME</sup> SIECLE**  
 En verre soufflé polychrome, le fût en balustre  
 d'où s'échappent six bras de lumière  
 Hauteur : 62 cm. (24 ½ in.)

*A MURANO GLASS SIX-BRANCH CHANDELIER,  
 20TH CENTURY*

**2 000 – 3 000 €**

**113**  
**NECESSAIRE DE TOILETTE**  
**ET SERVICE DE NUIT**  
 PROBABLEMENT PAR VAL SAINT LAMBERT  
 En cristal taillé jaune à décor rayonnant  
 comprenant un plateau, un bague, deux verres à  
 pied, une carafe et son bouchon, trois flacons et  
 leurs bouchons, un pot à poudre et son couvercle  
 et une coupe rectangulaire à bords ronds ; petits  
 accidents

Dimensions du plateau :  
 31 x 22 cm. (11 ¼ x 8 ½ in.),  
 Hauteur des carafes : 24 cm. (9 ½ in.),  
 Hauteur des flacons : 15 cm. (6 in.)  
 (10)

*A TEN PIECES TOILETTE NECESSAIRE  
 PROBABLY BY VAL SAINT LAMBERT*

**200 – 300 €**

**114**  
**QUATRE FLACONS**  
**ET LEURS BOUCHONS EN VERRE**  
**DE VENISE**  
**TRAVAIL MODERNE**  
 En verre blanc et émaux or, le corps de section  
 rectangulaire, l'épaulement à doucine ; quelques  
 manques à la dorure  
 Hauteur : 19 cm. (7 ½ in.)  
 Largeur : 14 cm. (5 ½ in.)

*FOUR VENICE-GLASS BOTTLES, MODERN*

**80 – 120 €**

**115**  
**COUPE SUR PIED**  
**EN VERRE GRAVE,**  
**FIN DU XIX<sup>ÈME</sup> SIECLE**  
 Le col souligné d'une frise de cordage, le corps  
 à motifs de course d'épis de blé et godrons,  
 reposant sur une base en métal doré terminée p  
 ar des pieds en enroulements  
 Hauteur : 17 cm. (6 ¾ in.),  
 Longueur : 29,5 cm. (11 ½ in.),  
 Profondeur : 20 cm. (7 ¾ in.)

*A CARVED GLASS AND GILT-METAL OVAL CUP  
 LATE 19TH CENTURY*

**100 – 150 €**

**116**  
**ENSEMBLE DE DEUX VASES BLEU**  
**BLANC ET CELADON, CHINE,**  
**FIN DU XIX<sup>ÈME</sup>-DEBUT**  
**DU XX<sup>ÈME</sup> SIECLE**  
 Comprenant un vase de forme balustre, à décor  
 de faisan et pivoines ; égrénures au col ; le  
 deuxième ovoïde couvert, à décor de phénix et  
 pivoines  
 Hauteur : 42,8 cm (16 ¾ in.) et 31 cm. (12 ¼ in.)

*TWO CELADON, BLUE AND WHITE PORCELAIN  
 VASES, CHINA, LATE 19TH-EARLY 20TH CENTURY*

**150 – 200 €**





117

**117**  
**PANNEAU DE BOISERIE**  
**D'EPOQUE TRANSITION**

En bois sculpté, peint à l'imitation du marbre et doré, un médaillon central représentant le profil d'une femme à l'antique ceint d'une couronne de laurier et d'une frise de lys, surmonté d'un nœud de ruban, portant une inscription apocryphe au dos CES OUVRAGES ON ETES FAIT LAN 1764 SOUS LA CONTABILITE ET SOIN DE LOUIS DE VEAUX ET DE MARIN LOUIS BOISIERS ET FAIT PAR JEAN HUIN, ENSIEN ETAPASSE LES CHARGES EN 1754  
Dimensions : 133 x 108 cm. (52 ¼ in x 42 ½ in.)

*A TRANSITIONAL PARCEL-GILT AND PAINTED WOOD PANEL*

**7 000 – 10 000 €**

**118**  
**PAIRE DE TABLES D'APPOINT, XX<sup>EME</sup> SIECLE**

En fer forgé et doré imitant le cordage, à deux plateaux dont le supérieur en verre, l'autre perforé, les montants galbés réunis par une entretoise en X et terminés par des pieds en forme de pompon  
Hauteur : 59 cm. (23 ¼ in.),  
Largeur : 61 cm. (24 in.),  
Profondeur : 61 cm. (24 in.)

*A PAIR OF WROUGHT-IRON GILT-VARNISHED OCCASIONAL TABLES, 20TH CENTURY*

**2 000 – 3 000 €**

**119**  
**GIRANDOLE MODELE BAMBOU,**  
**TRAVAIL DE LA MAISON BACCARAT,**  
**XX<sup>EME</sup> SIECLE**

En cristal, à neuf bras de lumière, le fût en balustre, reposant sur une base circulaire à godrons tors ; électrifiée, restaurations à deux bras de lumière  
Hauteur : 73 cm. (28 ¾ in.), Largeur : 46 cm. (18 in.)

*A CRYSTAL NINE-BRANCH «BAMBOU» CANDELABRA, BY MAISON BACCARAT, 20TH CENTURY*

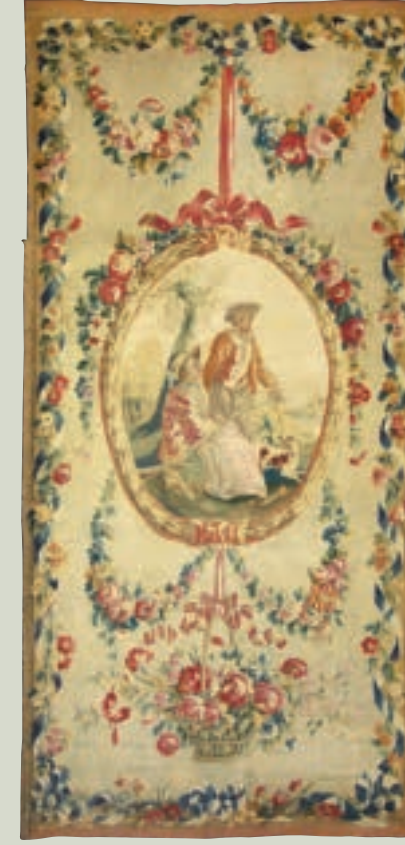
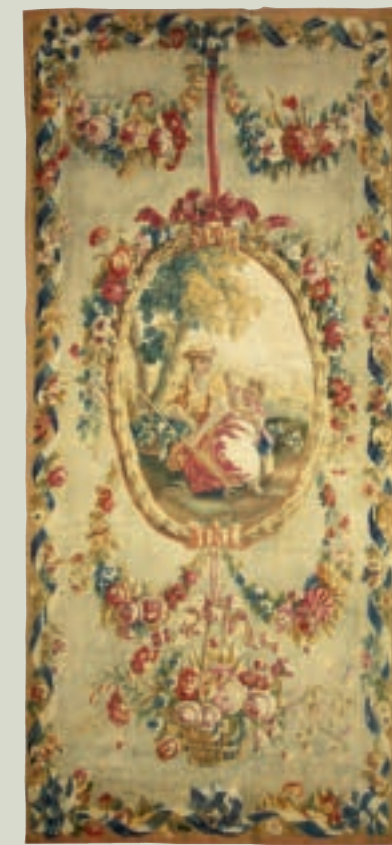
**2 000 – 3 000 €**



118



119



120

**SUITE DE SEPT TAPISSERIES DE BEAUVAIS  
D'EPOQUE LOUIS XVI**

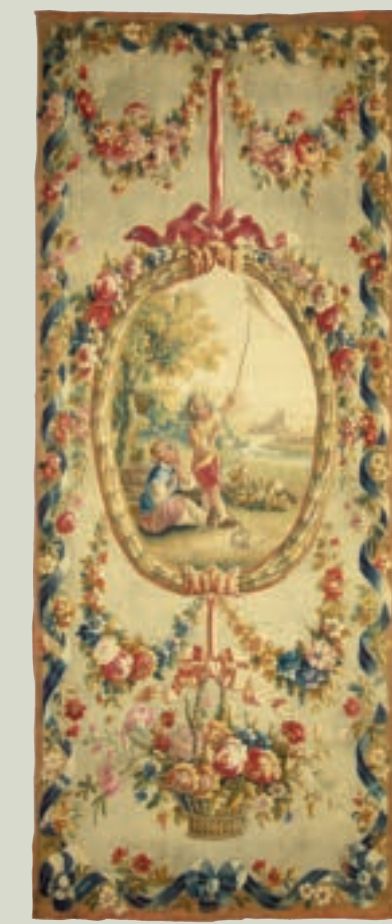
En laine, chaque panneau de forme rectangulaire sur fond crème orné au centre d'un médaillon à motif de scènes pastorales animées de personnages, soutenu par un noeud de ruban agrémenté de rinceaux polychromes et terminé d'un panier fleuri, encadré d'une course de rubans entrelacée de rinceaux fleuris ; restaurations et retissage

Dimensions (chaque panneau) :

- « Couple de jeune bergers assis » : 266 x 126 cm. (104 ¾ in x 126 ½ in.),
- « Couple de chasseurs assis avec leur chien » : 266 x 118 cm. (104 ¾ in x 44 in.),
- « Enfant jouant au cerf-volant » : 266 x 105 cm. (104 ¾ in x 41 ¼ in.),
- « Le joueur de cornemuse et la bergère » : 266 x 105 cm. (104 ¾ in x 41 ¼ in.),
- « Jeune bergère assise avec son enfant » : 266 x 128 cm. (104 ¾ in x 50 ¼ in.),
- « Couple galante assise dans un paysage animé de fleurs » : 266 x 120 cm. (104 ¾ in x 47 ¼ in.),
- « Couple galante de musiciens » : 266 x 125 cm. (104 ¾ in x 49 ¼ in.)

*A SET OF SEVEN LOUIS XVI BEAUVAIS TAPESTRIES*

**10 000 – 15 000 €**





121

**121**  
**PAR GILLES DEMARTEAU**  
 D'APRÈS CARLE VAN LOO  
**ACADÉMIE D'HOMME**  
 Gravure en manière de sanguine  
 Dimensions (avec le cadre) : 66 x 75 cm. (25,98 x 29,53 in.)  
 On y joint trois autres estampes : Une étude de jeune homme nu par Demarteau d'après Bouchardon, *Satyre et Nymphé* par Demarteau d'après Caresme et une *Tête de Joseph* par Bonnet d'après Deshayes.  
 Ensemble de 4 estampes.

**150 – 200 €**

**122**  
**COFFRE FORMANT**  
**TABLE D'APPOINT, XX<sup>ÈME</sup> SIECLE**  
 En bois mouluré, sculpté, en forme de pile de livres le dessus gainé de cuir découvrant un reposant sur un piétement orné d'entrelacs en ceinture et soutenu par des pieds fuselés et cannelés  
 Hauteur : 44 cm. (17 ¼ in.),  
 Largeur : 45 cm. (17 ¾ in.),  
 Profondeur : 35 cm. (13 ¾ in.)

*A CARVED WOOD AND LEATHER CASKET FORMING OCCASIONAL TABLE, 20TH CENTURY*

**400 – 600 €**

**123**  
**D'APRES GIOVANNI BATTISTA PIRANESI**  
**MOGLIANO VENETO,**  
 1720 - ROME, 1778

**PLANCHES D'ORNEMENTS DE CHEMINÉES, DE MOBILIER ET D'ARCHITECTURE**  
 Suite de huit gravures en noir  
 Dimensions de la plus grande : 48,50 x 70,50 cm. (19,09 x 27,76 in.),  
 Dimensions des autres : 24,50 x 39 cm. (9,65 x 15,35 in.)

*'DESIGNS OF CHIMNEYS, FURNITURE AND ARCHITECTURAL ORNAMENTS', A SET OF EIGHT ETCHINGS, AFTER G. B. PIRANESI*

**4 000 – 6 000 €**

Ces planches sont à mettre en rapport avec le recueil d'ornement *'Diverse maniera d'adornare i cammini ed ogni altra parte degli edifizii desunte dall'architettura Egizia, Etrusca, Greca'* publié à Rome en 1769.



122



123



124

124

**LAMPADAIRE, TRAVAIL DE LA MAISON BACCARAT, XX<sup>ÈME</sup> SIECLE**

En cristal taillé à pointes de diamants, le fût en balustre, la partie haute associée muni d'un bouquet à six bras orné de pendeloques en forme de poignard, reposant sur une base circulaire ; électrifié  
Hauteur : 195 cm. (76 ¾ in.)

*A CUT CRYSTAL STANDARD-LAMP, BY MAISON BACCARAT, 20TH CENTURY*

2 000 – 3 000 €

125

**LUSTRE DE STYLE EMPIRE, FIN DU XIX<sup>ÈME</sup> SIECLE**

En verre, à six lumière, de forme corbeille, orné de guirlandes et pampilles facetées ; électrifié  
Hauteur : 105 cm. (41 ¼ in.),  
Diamètre : 73 cm. (28 ¾ in.)

*EN EMPIRE STYLE GLASS SIX-BRANCH CHANDELIER, LATE 19TH CENTURY*

2 000 – 3 000 €

126

**PAIRE D'APPLIQUES DE STYLE NEOCLASSIQUE**

En cristal et bronze doré, à trois bras de lumière  
Hauteur : 58 cm. (22 ¾ in.)

*A PAIR OF NEOCLASSICAL STYLE CRYSTAL AND GILT-BRONZE THREE-BRANCH WALL LIGHTS*

2 000 – 3 000 €

127

**PAIRE DE LAMPES A PETROLE D'EPOQUE NAPOLEON III**

En marbre blanc, ornementation de bronze ciselé et doré, la base cylindrique cannelée ornée de têtes de bélier retenant une guirlande de fleurs, reposant sur un socle en forme de cassolette orné de trois montants en volute, surmonté d'un globe en verre sablé à décor de feuillage et têtes de félin parmi des croisillons ; montées à l'électricité  
Hauteur : 54 cm. (21 ¼ in.)

*A PAIR OF NAPOLEON III GILT-BRONZE AND WHITE MARBLE OIL LAMPS ELECTRIFIED AND MOUNTED AS LAMP*

3 000 – 5 000 €

128

**MIROIR, TRAVAIL ANGLAIS D'EPOQUE GEORGES III**

En bois sculpté et doré, le fronton partiellement ajouré surmonté d'un cartouche ; la glace remplacée  
Hauteur : 96 cm. (37 ¾ in.),  
Largeur : 54 cm. (21 ¼ in.)

*A GEORGE III GILTWOOD MIRROR*

1 000 – 1 500 €



125



126



127



128

129



129

**PAIRE DE CHENETS DE STYLE LOUIS XVI**

En bronze ciselé, patiné et doré, à motif de lion couché rugissant, reposant sur un socle rectangulaire ajouré et à motif de volutes

Hauteur : 24,5 cm. (9 ½ in.),

Largeur : 25 cm. (9 ¾ in.)

*A PAIR OF LOUIS XVI STYLE GILT AND PATINATED BRONZE FIREDOGS*

**600 – 1 000 €**

130

**ECOLE ANGLAISE VERS 1800**

**DEUX JEUNES FILLES À LA FERME**

Huile sur toile

(Usures et restaurations)

67 x 53 cm (26,13 x 20,67 in.)

*'TWO GIRLS AT THE FARM', OIL ON CANVAS, ENGLISH SCHOOL CIRCA 1800*

**700 – 900 €**

131

**ATTRIBUÉ À JAN-BAPTIST HUYSMANS**

ANVERS, 1654 - 1716

**PAYSAGES CLASSIQUES ANIMÉS DE PERSONNAGES**

Paire d'huiles sur cuivres

17,50 x 22,50 cm (6,83 x 8,78 in.)

*'CLASSICAL LANDSCAPES WITH FIGURES', OIL ON COPPER, A PAIR, ATTRIBUTED TO JAN-BAPTIST HUYSMANS*

**1 500 – 2 000 €**

**Provenance :**

Vente anonyme, Christie's Londres, le 12 décembre 1996, lot 144, selon une étiquette au verso



130



131

132



132

**LANTERNE, DEUXIEME MOITIE  
DU XIX<sup>EME</sup> SIECLE**

En opaline émeraude et fer doré  
Hauteur : 122 cm. (48 in.), Largeur : 70 cm. (27½ in.)

*A LANTERN, 2ND HALF 19TH CENTURY*

**3 000 – 4 000 €**

133

**PAIRE DE LAMPES**

XX<sup>EME</sup> SIECLE

En porcelaine, à décor de pavots et rinceaux,  
muni d'un abat-jour couleur crème  
Hauteur : 25 cm. (9 ¾ in.)

*A PAIR OF PORCELAIN LAMPS, 20TH CENTURY*

**200 – 300 €**

134

**BARRE DE CHEMINEE  
D'EPOQUE NAPOLEON III**

En bronze ciselé, patiné et doré  
Hauteur : 46 cm. (18 in.),  
Largeur des chenets: 37 cm. (14 ½ in.),  
Largeur de la barre de foyer : 60,5 cm. (23 ¾ in.)

*A NAPOLEON III GILT AND PATINATED  
BRONZE FIREWALL*

**1 000 – 1 500 €**

133



135

**PAR MÜLLER JR. D'APRÈS J. MAURER**

«A view of the Tower with the Bridge and part  
of the City of London». Gravure en couleurs  
On y joint «Drawing a cover», «Gone-away», «The  
toast» et «The Refreshment», suite de quatre  
gravures rehaussées à l'aquarelle (coupées aux  
marges, fortement insolées).  
(5)

*'A VIEW OF THE TOWER WITH THE BRIDGE  
AND PART OF THE CITY OF LONDON', ETCHING,  
BY MÜLLER JR AFTER J. MAURER*

**400 – 600 €**

134



136

**VASE**

PAR DAUM NANCY

Le corps ovoïde sur talon annulaire. Épreuve  
en verre multicouche rouge lie de vin sur fond  
orangé. Décor de paysage lacustre gravé en  
camée à l'acide. Signé «Daum Nancy».

Hauteur : 20 cm. (8 in.),  
Diamètre : 19 cm. (7 ½ in.)

*A VASE BY DAUM NANCY*

**300 – 400 €**

137

**COUPE TRONCONIQUE**

PAR DAUM NANCY

A col ouvert sur talon annulaire. Épreuve en verre  
multicouche rouge lie de vin sur fond orangé.

Décor de paysage lacustre gravé en camée à  
l'acide. Signé «Daum Nancy»  
Hauteur : 11,5 cm. (4 ½ in.),  
Diamètre : 12 cm. (4 ¾ in.)

*A DAUM CAMEO GLASS VASE*

**300 – 400 €**

138

**LOT DE TREIZE COUSSINS**

Dont cinq garnis de tapisserie d'Aubusson et  
velours bleu, les autre de tapisserie moderne  
dans le goût d'Aubusson

Dimensions : 40 x 40 cm. (15 ¼ x 15 ¼ in.)

*A SET OF THIRTEEN CUSHIONS*

**600 – 800 €**



135



136

137



138



139



139

**PAIRE DE FAUTEUILS  
DE STYLE REGENCY**

En acajou et placage d'acajou flammé, reposant sur des pieds en sabre, garniture de tissu à carreaux jaune et mauve  
Hauteur : 80 cm. (31 ½ in.),  
Largeur : 65 cm. (25 ½ in.)

*A PAIR OF REGENCY STYLE MAHOGANY  
FAUTEUILS*

**500 – 800 €**

140

**CANTERBURY, TRAVAIL ANGLAIS  
DU MILIEU DU XIX<sup>ÈME</sup> SIECLE**

En acajou et placage d'acajou, muni de quatre compartiments, la ceinture ouvrant par un tiroir, reposant sur des pieds en balustre terminés par des roulettes

Hauteur : 50 cm. (19 ¾ in.),  
Largeur : 47,5 cm. (18 ¾ in.),  
Profondeur : 34 cm. (13 ¼ in.)

*AN ENGLISH MAHOGANY CANTERBURY,  
MID 19TH CENTURY*

**150 – 250 €**

141

**NECESSAIRE DE VOYAGE,  
XIX<sup>ÈME</sup> SIECLE**

En placage de ronce de noyer et incrustations de nacre, de forme rectangulaire, le couvercle découvrant un intérieur muni d'un miroir, neuf flacons et trois boîtes en verre, la monture de cuivre argenté, un compartiment secret latéral et un en façade se révélant au moyen de deux boutons

Hauteur : 19 cm. (11 ½ in.),  
Largeur : 30,5 cm. (12 in.),  
Profondeur : 22 cm. (8 ¾ in.)

*A BURR-WALNUT AND MOTHER-OF-PEARL  
NECESSAIRE-DE-VOYAGE, 19TH CENTURY*

**300 – 500 €**

141



142

**BUREAU-SCRIBAN  
D'EPOQUE BIEDERMEIER,  
VERS 1820**

**TRAVAIL PROBABLEMENT SUEDOIS**

En acajou et placage d'acajou flammé, bois noirci, bois teinté vert, bois clair et albâtre blanc, ornementation de bronze ciselé et doré, la partie supérieure scandée de colonnes corinthiennes, ouvrant par trois vantaux et un abattant, l'intérieur aménagé d'un compartiment et deux tiroirs, le cylindre découvrant un écrioire formant pupitre, surmonté de six tiroirs de part et d'autre de trois vantaux dont deux dissimulant trois tiroirs chacun, trois tiroirs en partie basse, reposant sur des pieds en gaine

Hauteur : 220 cm. (86 ½ in.),  
Largeur : 126 cm. (49 ½ in.),  
Profondeur : 64 cm. (25 ¼ in.)

*A BIEDERMEIER ORMOLU AND ALABASTER  
MOUNTED, MAHOGANY AND TINTED WOOD  
CYLINDER-BUREAU-CABINET, CIRCA 1820,  
PROBABLY SWEDISH*

**4 000 – 6 000 €**

Ce scriban s'apparente par l'usage des colonnes d'albâtre et le décor marqueté de l'écrioire à un modèle vendu par Christie's Londres, le 10 septembre 2013, lot 308. Il y est rapproché des productions de Lorentz Wilhelm Lundelius, ébéniste à Stockholm dont un secrétaire est conservé au Nationalmuseum de Stockholm, illustré dans H. Groth, *Neoclassicism in the North, Swedish Furniture and Interiors 1770-1830*, Londres, 1994, p. 209, fig. 25. Ce dernier est orné de colonnes semblables et agrémenté d'une arcade cependant absente de notre secrétaire.

Un scriban orné d'un décor marqueté et de colonnes en albâtre au sommet est décrit comme probablement danois dans A. Wilkie, *Biedermeier*, Abbeville, Paris, 1992, pp110-111.



142



**J. BOETS**

Actif en Flandres, avant 1635 - après 1660

**ALLÉGORIE DE LA VUE ET DE L'ODORAT,  
D'APRÈS PIERRE-PAUL RUBENS ET JAN BRUEGHEL L'ANCIEN**

Huile sur toile

Signée et datée 'J. BOOETS fecit / 1660' en bas au milieu (signature reprise)

135 x 200 cm

**Provenance :**

Vente anonyme ; Strasbourg, Pavillon Joséphine, 21 juin 1990

**150 000 – 200 000 €**

Sera inclus dans la vente de Tableaux et Dessins anciens et du XIX<sup>ème</sup> siècle  
26 mars 2014, Artcurial





## CONDITIONS GÉNÉRALES D’ACHAT AUX ENCHÈRES PUBLIQUES

### Artcurial- Briest-Poulain-F.Tajan

### 1 – Le bien mis en vente

**a)** Les acquéreurs potentiels sont invités à examiner les biens pouvant les intéresser avant la vente aux enchères, et notamment pendant les expositions. Artcurial-Briest-Poulain-F.Tajan se tient à la disposition des acquéreurs potentiels pour leur fournir des rapports sur l'état des lots.

**b)** Les descriptions des lots résultant du catalogue, des rapports, des étiquettes et des indications ou annonces verbales ne sont que l’expression par Artcurial-Briest-Poulain-F.Tajan de sa perception du lot, mais ne sauraient constituer la preuve d’un fait.
**c)** Les indications données par Artcurial-Briest- Poulain-F.Tajan sur l'existence d'une restauration, d'un accident ou d'un incident affectant le lot, sont exprimées pour faciliter son inspection par l'acquéreur potentiel et restent soumises à son appréciation personnelle ou à celle de son expert.
L'absence d'indication d'une restauration d'un accident ou d'un incident dans le catalogue, les rapports, les étiquettes ou verbalement, n'implique nullement qu'un bien soit exempt de tout défaut présent, passé ou réparé. Inversement la mention de quelque défaut n'implique pas l'absence de tous autres défauts.

**d)** Les estimations sont fournies à titre purement indicatif et elles ne peuvent être considérées comme impliquant la certitude que le bien sera vendu au prix estimé ou même à l'intérieur de la fourchette d'estimations. Les estimations ne sauraient constituer une quelconque garantie. Les estimations peuvent être fournies en plusieurs monnaies; les conversions peuvent à cette occasion être arrondies différemment des arrondissements légaux.

**e)** Les verres et les céramiques de fouilles comportant généralement des accidents, l'état des pièces n'a pas été mentionné au catalogue, sauf lorsque ceux-ci sont exceptionnellement intacts. Nous avons considéré comme «intacts» les céramiques, verres ou objets de fouilles divers n'ayant subi aucune restauration ni fracture majeure, les égrénures ou usures ne pouvant entrer en ligne de compte. Sont appelées «complètes» les pièces dont aucun élément n'est étranger, sinon quelques bouchages. Les références aux sites d'origine sont seulement comparatives et n'indiquent aucunement une provenance.

Les textiles comportent usures ou lacunes dues à l'ancienneté. Les colliers sont recomposés à partir d'éléments anciens.
**f)** Le bon état de marche du mouvement des pendules et horloges n'est pas garanti.

### 2 – La vente

**a)** En vue d'une bonne organisation des ventes, les acquéreurs potentiels sont invités à se faire connaître auprès d'Artcurial-Briest-Poulain-F.Tajan, avant la vente, afin de permettre l'enregistrement de leurs données personnelles. Artcurial-Briest-Poulain-F.Tajan se réserve le droit de demander à tout acquéreur potentiel de justifier de son identité ainsi que de ses références bancaires et d'effectuer un dépôt. Artcurial-Briest-Poulain-F.Tajan se réserve d'interdire l'accès à la salle de vente de tout acquéreur potentiel pour justes motifs.

**b)** Toute personne qui se porte enchérisseur s'engage à régler personnellement et immédiatement le prix d'adjudication augmenté des frais à la charge de l'acquéreur et de tous impôts ou taxes qui pourraient être exigibles. Tout enchérisseur est censé agir pour son propre compte sauf dénonciation préalable de sa qualité de mandataire pour le compte d'un tiers, acceptée par Artcurial-Briest-Poulain-F.Tajan.

**c)** Le mode normal pour enchérir consiste à être présent dans la salle de vente. Toutefois Artcurial-Briest-Poulain-F.Tajan pourra accepter gracieusement de recevoir des enchères par téléphone d'un acquéreur potentiel qui se sera manifesté avant la vente. Artcurial-Briest-Poulain-F.Tajan ne pourra engager sa responsabilité notamment si la liaison téléphonique n'est pas établie, est établie tardivement, ou en cas d'erreur ou d'omissions relatives à la réception des enchères par téléphone.

À toutes fins utiles, Artcurial-Briest-Poulain-F.Tajan se réserve le droit d'enregistrer les communications téléphoniques durant la vente. Les enregistrements seront conservés jusqu'au règlement du prix, sauf contestation.

**d)** Artcurial Briest Poulain F.Tajan pourra accepter gracieusement d'exécuter des ordres d'enchérir qui lui auront été transmis avant la vente, pour lesquels elle se réserve le droit de demander un dépôt de garantie et qu'elle aura acceptés. Si le lot n'est pas adjudgé à cet enchérisseur, le dépôt de garantie sera renvoyé sous 72h.

Si Artcurial-Briest-Poulain-F.Tajan reçoit plusieurs ordres pour des montants d'enchères identiques, c'est l'ordre le plus ancien qui sera préféré. Artcurial-Briest-Poulain-F.Tajan ne pourra engager sa responsabilité notamment en cas d'erreur ou d'omission d'exécution de l'ordre écrit.

**e)** Dans l'hypothèse où un prix de réserve aurait été stipulé par le vendeur, Artcurial-Briest-Poulain-F.Tajan se réserve le droit de porter des enchères pour le compte du vendeur jusqu'à ce que le prix de réserve soit atteint.

En revanche le vendeur n'est pas autorisé à porter lui-même des enchères directement ou par le biais d'un mandataire. Le prix de réserve ne pourra pas dépasser l'estimation basse figurant dans le catalogue ou modifié publiquement avant la vente.

**f)** Artcurial-Briest-Poulain-F.Tajan dirigera la vente de façon discrétionnaire, en veillant à la liberté des enchères et à l'égalité entre l'ensemble des enchérisseurs, tout en respectant les usages établis. Artcurial-Briest-Poulain-F.Tajan se réserve de refuser toute enchère, d'organiser les enchères de la façon la plus appropriée, de déplacer certains lots lors de la vente, de retirer tout lot de la vente, de réunir ou de séparer des lots.

En cas de contestation Artcurial-Briest-Poulain-F.Tajan se réserve de désigner l'adjudicataire, de poursuivre la vente ou de l'annuler, ou encore de remettre le lot en vente.

**g)** Sous réserve de la décision de la personne dirigeant la vente pour Artcurial-Briest-Poulain-F.Tajan, l'adjudicataire sera la personne qui aura porté l'enchère la plus élevée pourvu qu'elle soit égale ou supérieure au prix de réserve, éventuellement stipulé.

Le coup de marteau matérialisera la fin des enchères et le prononcé du mot « adjudgé » ou tout autre équivalent entraînera la formation du contrat de vente entre le vendeur et le dernier enchérisseur retenu. L'adjudicataire ne pourra obtenir la livraison du lot qu'après règlement de l'intégralité du prix. en cas de remise d'un chèque ordinaire, seul l'encaissement du chèque vaudra règlement.

Artcurial-Briest-Poulain-F.Tajan se réserve le droit de ne délivrer le lot qu'après encaissement du chèque.

**h)** Pour faciliter les calculs des acquéreurs potentiels, Artcurial-Briest-Poulain-F.Tajan pourra être conduit à utiliser à titre indicatif un système de conversion de devises. Néanmoins les enchères ne pourront être portées en devises, et les erreurs de conversion ne pourront engager la responsabilité de Artcurial-Briest-Poulain-F.Tajan .

### 3 – L'exécution de la vente

**a)** En sus du prix de l'adjudication, l'adjudicataire (acheteur) devra acquitter par lot et par tranche dégressive les commissions et taxes suivantes :

- Lots en provenance de la CEE :
  - De 1 à 30 000 euros : 25 % + TVA au taux en vigueur (pour les livres, TVA = 1,375 % et pour les autres catégories, TVA = 5 %).
  - De 30 001 à 1 200 000 euros : 20% + TVA au taux en vigueur (pour les livres, TVA = 1,1 % et pour les autres catégories, TVA = 4 %).
  - Au-delà de 1 200 001 euros : 12 % + TVA au taux en vigueur (pour les livres, TVA = 0,66% et pour les autres catégories, TVA = 2,4 %).
- Lots en provenance hors CEE : (indiqués par un **○**).

Aux commissions et taxes indiquées ci-dessus, il convient d'ajouter la TVA à l'import, (5,5 % du prix d'adjudication, 20 % pour les bijoux et montres, les automobiles, les vins et spiritueux et les multiples).

3) Les taxes (TVA sur commissions et TVA à l'import) peuvent être rétrocédées à l'adjudicataire sur présentation des justificatifs d'exportation hors CEE.

Un adjudicataire CEE justifiant d'un n°de TVA Intracommunautaire sera dispensé d'acquitter la TVA sur les commissions.

Le paiement du lot aura lieu au comptant, pour l'intégralité du prix, des frais et taxes, même en cas de nécessité d'obtention d'une licence d'exportation. L'adjudicataire pourra s'acquitter par les moyens suivants :

- En espèces: jusqu'à 3 000 euros frais et taxes compris pour les ressortissants français, jusqu'à 15 000 euros frais et taxes compris pour les ressortissants étrangers sur présentation de leurs papiers d'identité;
- Par chèque bancaire tiré sur une banque française sur présentation d'une pièce d'identité et, pour toute personne morale, d'un extrait KBis daté de moins de 3 mois (les chèques tirés sur une banque étrangère ne sont pas acceptés);

### 4 – Les incidents de la vente

En cas de contestation Artcurial-Briest-Poulain-F.Tajan se réserve de désigner l'adjudicataire, de poursuivre la vente ou de l'annuler, ou encore de remettre le lot en vente.

**a)** Dans l'hypothèse où deux personnes auront porté des enchères identiques par la voix, le geste, ou par téléphone et réclament en même temps le bénéfice de l'adjudication après le coup de marteau, le bien sera immédiatement remis en vente au prix proposé par les derniers enchérisseurs, et tout le public présent pourra porter de nouvelles enchères.

**b)** Pour faciliter la présentation des biens lors de ventes, Artcurial-Briest-Poulain-F.Tajan pourra utiliser des moyens vidéos. en cas d'erreur de manipulation pouvant conduire pendant la vente à présenter un bien différent de celui sur lequel les enchères sont portées, Artcurial-Briest-Poulain-F.Tajan ne pourra engager sa responsabilité, et sera seul juge de la nécessité de recommencer les enchères.

### 5 – Prémption de l'État français

L'état français dispose d'un droit de prémption des œuvres vendues conformément aux textes en vigueur. L'exercice de ce droit intervient immédiatement après le coup de marteau, le représentant de l'état manifestant alors la volonté de ce dernier de se substituer au dernier enchérisseur, et devant confirmer la prémption dans les 15 jours. Artcurial-Briest-Poulain-F.Tajan ne pourra être tenu pour responsable des conditions de la prémption par l'état français.

### 6 – Propriété intellectuelle - reproduction des œuvres

Artcurial-Briest-Poulain-F.Tajan est propriétaire du droit de reproduction de son catalogue. Toute reproduction de celui-ci est interdite et constitue une contrefaçon à son préjudice. En outre Artcurial-Briest-Poulain-F.Tajan dispose d'une dérogation lui permettant de reproduire dans son catalogue les œuvres mises en vente, alors même que le droit de reproduction ne serait pas tombé dans le domaine public. Toute reproduction du catalogue de Artcurial-Briest-Poulain-F.Tajan peut donc constituer une reproduction illicite d'une œuvre exposant son auteur à des poursuites en contrefaçon par le titulaire des droits sur l'œuvre. La vente d'une œuvre n'emporte pas au profit de son propriétaire le droit de reproduction et de présentation de l'œuvre.

### 7 – Biens soumis à une législation particulière

Les conditions précédentes s'appliquent aux ventes de toutes spécialités et notamment aux ventes d'automobiles de collection. Cependant, les commissions que l'acheteur devra acquitter en sus des enchères par lot et par tranche dégressive seront les suivantes :

- de 1 à 300 000 euros : 16 % + TVA au taux en vigueur (soit 3,13 %).
- de 300 001 à 600 000 euros : 12 % + TVA au taux en vigueur (soit 2,35 %).
- Au-delà de 600 001 euros : 10 % + TVA au taux en vigueur (soit 1,96 %).

**a)** Seule l'authenticité des véhicules est garantie, en tenant compte des réserves éventuelles apportées dans la description.

**b)** Les véhicules sont vendus en l'état. Les renseignements portés au catalogue sont donnés à titre indicatif. En effet, l'état d'une voiture peut varier entre le moment de sa description au catalogue et celui de sa présentation à la vente. L'exposition préalable à la vente se déroulant sur plusieurs jours et permettant de se rendre compte de l'état des véhicules, il ne sera admis aucune réclamation une fois l'adjudication prononcée.

**c)** Pour des raisons administratives, les désignations des véhicules reprennent, sauf exception, les indications portées sur les titres de circulation.

**d)** Compte tenu de l'éventuelle évolution de l'état des automobiles, comme il est dit en b), il est précisé que les fourchettes de prix ne sont données qu'à titre strictement indicatif et provisoire. en revanche, les estimations seront affichées au début de l'exposition et, s'il y a lieu, corrigées publiquement au moment de la vente et consignées au procès-verbal de celle-ci.

**e)** Les acquéreurs sont réputés avoir pris connaissance des documents afférents à chaque véhicule, notamment les contrôles techniques qui sont à leur disposition auprès de la société de ventes. Cependant, des véhicules peuvent être vendus sans avoir subi l'examen du contrôle technique en raison de leur âge, de leur état non roulant ou de leur caractère de compétition. Le public devra s'en informer au moment de l'exposition et de la vente.

**f)** Les véhicules précédés d'un astérisque (\*) ont été confiés à Artcurial-Briest-Poulain-F.Tajan par des propriétaires extra-communautaires. Les acheteurs devront acquitter une TVA de 5,5 % en sus des enchères, qui pourra être remboursée aux acheteurs extracommunautaires sur présentation des documents d'exportation dans un délai d'un mois après la vente, à défaut de quoi cette TVA ne pourra être remboursée.

**g)** Le changement d'immatriculation des véhicules est à la charge et sous la seule responsabilité de l'acheteur, notamment dans le respect des délais légaux.

**h)** Lenlèvement des véhicules devra impérativement être réalisé le lendemain de la vente au plus tard. Passé ce délai, ils demeureront aux frais, risques et périls de leur propriétaire.

### 8 – Retrait des lots

### 9 – Indépendance des dispositions

Les dispositions des présentes conditions générales d'achat sont indépendantes les unes des autres. La nullité de quelque disposition ne saurait entraîner l'inapplicabilité des autres.

### 10 – Compétences législative et juridictionnelle

Conformément à la loi, il est précisé que toutes les actions en responsabilité civile engagées à l'occasion des prisées et des ventes volontaires et judiciaires de meuble aux enchères publiques se prescrivent par cinq ans à compter de l'adjudication ou de la prisée. La loi française seule régit les présentes conditions générales d'achat. Toute contestation relative à leur existence, leur validité, leur opposabilité à tout enchérisseur et acquéreur, et à leur exécution sera tranchée par le tribunal compétent du ressort de Paris (France).

### Protection des biens culturels

Artcurial Briest-Poulain-F.Tajan participe à la protection des biens culturels et met tout en œuvre, dans la mesure de ses moyens, pour s'assurer de la provenance des lots mis en vente dans ce catalogue.

Tous les lots d'une valeur supérieure à 10 000 € de ce catalogue ont été contrôlés par le ART LOSS REGISTER Ltd.

## CONDITIONS OF PURCHASE IN VOLUNTARY AUCTION SALES

### Artcurial-Briest-Poulain-F.Tajan

Artcurial-Briest-Poulain-F.Tajan
Artcurial-Briest-Poulain-F.Tajan is an operator of voluntary auction sales regulated by the law articles L312-4 and following of the Code de Commerce.

In such capacity Artcurial-Briest-Poulain-F.Tajan acts as the agent of the seller who contracts with the buyer.

The relationships between Artcurial-Briest-Poulain-F.Tajan and the buyer are subject to the present general conditions of purchase which can be modified by saleroom notices or oral indications before the sale, which will be recorded in the official sale record.

#### 1 – Goods for auction

**a)** The prospective buyers are invited to examine any goods in which they may be interested, before the auction takes place, and notably during the exhibitions. Artcurial-Briest-Poulain-F.Tajan is at disposal of the prospective buyers to provide them with reports about the conditions of lots.

**b)** Description of the lots resulting from the catalogue, the reports, the labels and the verbal statements or announcements are only the expression by Artcurial-Briest-Poulain-F.Tajan of their perception of the lot, but cannot constitute the proof of a fact.

**c)** The statements by made Artcurial-Briest-Poulain-F.Tajan about any restoration, mishap or harm arisen concerning the lot are only made to facilitate the inspection thereof by the prospective buyer and remain subject to his own or to his expert’s appreciation. The absence of statements Artcurial-Briest-Poulain-F.Tajan by relating to a restoration, mishap or harm, whether made in the catalogue, condition reports, on labels or orally, does not imply that the item is exempt from any current, past or repaired defect. Inversely, the indication of any defect whatsoever does not imply the absence of any other defects.

**d)** Estimates are provided for guidance only and cannot be considered as implying the certainty that the item will be sold for the estimated price or even within the bracket of estimates. Estimates cannot constitute any warranty assurance whatsoever. The estimations can be provided in several currencies ; the conversions may, in this case or, be rounded off differently than the legal rounding **e)** Attributions have been made taking into account scientific and artistic knowledge at the date of the sale. Claims will not be accepted for ordinary restorations and minor damages to lots, considering that buyers are given the opportunity to assess the condition of the lots at the time of the pre-sale exhibition.

The condition of antiquities, early ceramics, glass and textiles is not guaranteed, since most of the pieces are commonly damaged. Necklaces are composed with ancient elements.

Dimensions are given for information only, especially concerning the framed paintings. References to origin and sites are only comparative.

**f)** The clockwork mechanism is not guaranteed to be operative.

### 2 – The sale

**a)** In order to assure the proper organisation of the sales, prospective buyers are invited to make themselves known to Artcurial-Briest-Poulain-F.Tajan before the sale, so as to have their personal identity data recorded.

Artcurial-Briest-Poulain-F.Tajan reserves the right to ask any prospective buyer to justify his identity as well as his bank references and to request a deposit.

Artcurial-Briest-Poulain-F.Tajan reserves the right to refuse admission to the auction sales premises to any prospective buyer for legitimate reasons.

**b)** Any person who is a bidder undertakes to pay personally and immediately the hammer price increased by the costs to be born by the buyer and any and all taxes or fees/expenses which could be due.

Any bidder is deemed acting on his own behalf except when prior notification, accepted by Artcurial-Briest-Poulain-F.Tajan, is given that he acts as an agent on behalf of a third party.

**c)** The usual way to bid consists in attending the sale on the premises. However, Artcurial-Briest-Poulain-F.Tajan may graciously accept to receive some bids by telephone from a prospective buyer who has expressed such a request before the sale.

Artcurial-Briest-Poulain-F.Tajan will bear no liability / responsibility whatsoever, notably if the telephone contact is not made, or if it is made too late, or in case of mistakes or omissions relating to the reception of the telephone. For variety of purposes, Artcurial-Briest-Poulain-F.Tajan reserves its right to record all the telephone communications during the auction. Such records shall be kept until the complete payment of the auction price, except claims.

**d)** Artcurial-Briest-Poulain-F.Tajan may accept to execute orders to bid which will have been submitted before the sale and by Artcurial Briest-Poulina-F.Tajan which have been deemed acceptable. Artcurial-Briest-Poulain-F.Tajan is entitled to request a deposit which will be refunded within 48hours after the sale if the lot id not sold to this buyer. Should Artcurial-Briest-Poulain-F.Tajan receive several instructions to bid for the same amounts, it is the instruction to bid first received which will be given preference. Artcurial-Briest-Poulain-F.Tajan will bear no liability/responsibility in case of mistakes or omission of performance of the written order.

**e)** In the event where a reserve price has been stipulated by the seller, Artcurial-Briest-Poulain-F.Tajan reserves the right to bid on behalf of the seller until the reserve price is reached. The seller will not be admitted to bid himself directly or through an agent. The reserve price may not be higher than the low estimate for the lot printed in or publicly modified before the sale.

**f)** Artcurial-Briest-Poulain-F.Tajan will conduct auction sales at their discretion, ensuring freedom auction and equality among all bidders, in accordance with established practices. Artcurial-Briest-Poulain-F.Tajan reserves the right to refuse any bid, to organise the bidding in such manner as may be the most appropriate, to move some lots in the course of the sale, to withdraw any lot in the course of the sale, to combine or to divide some lots in the course of the sale.

In case of challenge or dispute, Artcurial-Briest-Poulain-F.Tajan reserves the right to designate the successful bidder, to continue the bidding or to cancel it, or to put the lot back up for bidding.

**g)** Subject to the decision of the person conducting the bidding for Artcurial-Briest-Poulain-F.Tajan, the successful bidder will be the bidder would will have made the highest bid provided the final bid is equal to or higher than the reserve price if such a reserve price has been stipulated.

The hammer stroke will mark the acceptance of the highest bid and the pronouncing of the word “adjugé” or any equivalent will amount to the conclusion of the purchase contract between the seller and the last bidder taken in consideration.

No lot will be delivered to the buyer until full payment has been made.In case of payment by an ordinary draft/check, payment will be deemed made only when the check will have been cashed.

**h)** So as to facilitate the price calculation for prospective buyers, a currency converter may be operated by Artcurial-Briest-Poulain-F.Tajan as guidance. Nevertheless, the bidding cannot be made in foreign currency and Artcurial-Briest-Poulain-F.Tajan will not be liable for errors of conversion.

### 3 – The performance of the sale

**a)** In addition of the lot’s hammer price, the buyer must pay the following costs and fees/taxes:

- Lots from the EEC :
  - From 1 to 30 000 euros: 25 % + current VAT (for books, VAT = 1.375 % ; for other categories, VAT = 5 %).
  - From 30 001 to 1 200 000 euros: 20 % + current VAT (for books, VAT = 1.1 % ; for other categories, VAT = 4 %).
  - Over 1 200 001 euros: 12 % + current VAT (for books, VAT = 0.66 % ; for other categories, VAT = 2.4 %).
- Lots from outside the EEC : (identified by an **O**).

In addition to the commissions and taxes indicated above, an additional import VAT will be charged (5,5 % of the hammer price, 20 % for jewelry and watches, motorcars, wines and spirits and multiples).

3) The taxes (VAT on commissions and VAT on importation) can be retroceded to the purchaser on presentation of written proof of exportation outside the EEC.

An EEC purchaser who will submit his intra-Community VAT number will be exempted from paying the VAT on commissions.

The payment of the lot will be made cash, for the whole of the price, costs and taxes, even when an export licence is required. The purchaser will be authorized to pay by the following means :

- In cash : up to 3 000 euros, costs and taxes included, for French citizens, up to 15 000 euros, costs and taxes included, for foreign citizens on presentation of their identity papers;
- By cheque drawn on a French bank on presentation of identity papers and for any company, a KBis dated less than 3 months (cheques drawn on a foreign bank are not accepted);
- By bank transfer;
- By credit card : VISA, MASTERCARD or AMEX (in case of payment by AMEX, a 1,85 % additional commission corresponding to cashing costs will be collected).

### 4 – The incidents of the sale

In case of dispute, Artcurial-Briest-Poulain-F.Tajan reserves the right to designate the successful bidder, to continue the sale or to cancel it or to put the lot up for sale.

**a)** In case two bidders have bidden vocally, by mean of gesture or by telephone for the same amount and both claim title to the lot, after the bidding the lot, will immediately be offered again for sale at the previous last bid, and all those attending will be entitled to bid again.

**b)** So as to facilitate the presentation of the items during the sales, Artcurial-Briest-Poulain-F.Tajan will be able to use video technology. Should any error occur in operation of such, which may lead to show an item during

the bidding which is not the one on which the bids have been made, Artcurial-Briest-Poulain-F.Tajan shall bear no liability/ responsibility whatsoever, and will have sole discretion to decide whether or not the bidding will take place again.

### 5 – Pre-emption of the French state

The French state in entitled to use a right of pre-emption on works of art, pursuant to the rules of law in force. The use of this right comes immediately after the hammer stroke, the representative of the French state expressing then the intention of the State to substitute for the last bidder, provided he confirms the pre-emption decision within fifteen days. Artcurial-Briest-Poulain-F.Tajan will not bear any liability/responsibility for the conditions of the pre-emption by the French State.

### 6 – Intellectual Property Right - Copyright

The copyright in any and all parts of the catalogue is the property of Artcurial-Briest-Poulain-F.Tajan. Any reproduction thereof is forbidden and will be considered as counterfeiting to their detriment. Furthermore, Artcurial-Briest-Poulain-F.Tajan benefits from a legal exception allowing them to reproduce the lots for auction sale in their catalogue, even though the copyright protection on an item has not lapsed. Any reproduction of Artcurial-Briest-Poulain-F.Tajan catalogue may therefore constitute an illegal reproduction of a work which may lead its perpetrator to be prosecuted for counterfeiting by the holder of copyright on the work. The sale of a work of art does not transfer to its buyer any reproduction or representation rights thereof.

### 7 – Items falling within the scope of specific rules

For sales of cars - including both cars of collection and ordinary cars - special additional conditions apply, as stated hereafter.

In addition to the lot’s hammer price, the buyer will have to pay the following costs per lot and by degressive brackets :

- From 1 to 300 000 euros: 16% + current VAT (i.e. 3.13%).
- From 300 001 to 600 000 euros : 12% + current VAT (i.e. 2.35%).
- Over 600 001 euros : 10% + current VAT (i.e. 1.96%).

**a)** Only the authenticity of the vehicle is guaranteed, taking into consideration the possible reservations made the description.

**b)** The vehicles are sold in their current condition. The information in the catalogue is not binding. Indeed, the condition of a car may vary between the time of its description in the catalogue and the time of its presentation at the sale. The exhibition taking place for several days prior to the sale and allowing awareness of the condition of the vehicles, no complaint will be accepted once the sale by auction is pronounced.

**c)** For administrative reasons, the designations of the vehicles use the information given on the official vehicle registration documentation.

**d)** Considering the possible evolution of the condition of the cars, as stated under b), it is specified that the price ranges are given strictly for informational purposes and on a provisional basis. Now, the estimations will be put out at the beginning of the exhibition and if need be, corrected publicly at the time of the sale and recorded in the minutes thereof.

**e)** The bidders are deemed to have read the documentation relating to each vehicle, notably the technical inspections which are available at the auction sales company. However, some vehicles may be sold without having been submitted to the examination of technical inspection because of their age, of their noncirculating condition or of their competition aspect. The public will have to inquire about it at the time of the preview and sale.

**f)** The vehicles preceded by an asterisk (\*) have been consigned by owners from outside the EEC. The buyers will have to pay a VAT of 5.5% in addition to the hammer price, for which buyers from outside the EEC will be able to be reimbursed on presentation of export documentation within a time limit of one month after the sale, failing which it will not be possible to obtain reimbursement of such VAT.

**g)** The buyer has the burden and the exclusive responsibility for the change of registration of vehicles, notably within the time limit set forth by law.

**h)** The removal of vehicles must absolutely take place on the day after the auction sale, at the latest. Beyond this time limit, they will be restored at the costs and risks of their owner.

### 8 – Removal of purchases

The buyer has to insure its purchase, and Artcurial Briest-Poulain-F.Tajan assumes no liability for any damage items which may occur after the sale.

All transportation arrangements are the sole responsibility of the buyer.

#### 9 – Severability

The clauses of these general conditions of purchase are independant from each other. Should a clause whatsoever be found null and void, the others shall remain valid and applicable.

#### 10 – Law and Jurisdiction

In accordance with the law, it is added that all actions in public liability instituted on the occasion of valuation and of voluntary and court-ordered auction sales are barred at the end of five years from the hammer price or valuation.

These Conditions of purchase are governed by French law exclusively. Any dispute relating to their existence, their validity and their binding effect on any bidder or buyer shall be submitted to the exclusive jurisdiction of the Courts of France.

### Protection of cultural property

Artcurial Briest-Poulain-F.Tajan applies a policy to prevent the sale of looted or stolen cultural property.

Every lot in this catalogue, over e 10 000 has been checked with the Art Loss Register Ltd.

Banque partenaire :



**ARTCURIAL**  
**BRIEST – POULAIN – F. TAJAN**

**7, ROND-POINT DES CHAMPS-ÉLYSÉES**  
**75008 PARIS**

**T. +33 1 42 99 20 20**  
**F. +33 1 42 99 20 21**  
**E. CONTACT@ARTCURIAL.COM**

**www.artcurial.com**

SAS au capital de 1 797 000 €  
Agrément n° 2001-005

## ASSOCIÉS

Francis Briest, **Co-Président**  
Hervé Poulain  
François Tajan, **Co-Président**

Fabien Naudan, **Vice-Président**

**Directeur associé senior**  
Martin Guesnet

**Directeurs associés**  
Stéphane Aubert  
Emmanuel Berard  
Olivier Berman  
Isabelle Bresset  
Matthieu Fournier  
Bruno Jaubert  
Matthieu Lamoure

## ARTCURIAL HOLDING SA

**Président Directeur Général:**  
Nicolas Orłowski

**Vice Présidents:**  
Francis Briest, Hervé Poulain

**Conseil d'Administration:**  
Francis Briest, Olivier Costa de Beauregard,  
Nicole Dassault, Laurent Dassault,  
Carole Fiquémont, Marie-Hélène Habert,  
Nicolas Orłowski, Michel Pastor, Hervé Poulain

## VENTES PRIVÉES

**Contact:** Anne de Turenne, 20 33

## CONSEILLER SCIENTIFIQUE ET CULTUREL

Serge Lemoine

**ARTCURIAL**

BRIEST - POULAIN - F. TAJAN

**BUREAUX**  
**À L'ÉTRANGER**

## BELGIQUE

**Vinciane de Traux**, directeur  
5, Avenue Franklin Roosevelt  
B - 1050 Bruxelles  
**T +32 (0)2 644 98 44**  
**vdetraux@artcurial.com**

## CHINE

**Jiayi Li**, consultante  
798 Art District, No 4 Jiuxianqiao Lu  
Chaoyang District  
Beijing 100015  
**T +86 137 01 37 58 11**  
**lijiai7@gmail.com**

## ITALIE

**Gioia Sardagna Ferrari**, directeur  
Palazzo Crespi,  
Corso Venezia, 22  
I - 20121 Milano  
**T +39 02 49 76 36 49**  
**gsardagnaferrari@artcurial.com**

## BUREAUX EN FRANCE

### BORDEAUX

**Marie Janoueix**  
Hôtel de Gurchy  
83 Cours des Girondins  
33500 Libourne  
**T +33 (0)6 07 77 59 49**  
**mjanoueix@artcurial.com**

### ARTCURIAL TOULOUSE

**VEDOVATO – RIVET**  
**Commissaire-priseur:**  
Jacques Rivet  
8, rue Fermat – 31000 Toulouse  
**t. +33 (0)5 62 88 65 66**  
**j-rivet@wanadoo.fr**

### ARTCURIAL LYON

**MICHEL RAMBERT**  
**Commissaire-priseur:**  
Michel Rambert  
2-4, rue Saint Firmin  
69008 Lyon  
**t. +33 (0)4 78 00 86 65**  
**mrambert@artcurial-lyon.com**

### ARTCURIAL MARSEILLE

**STAMMEGNA ET ASSOCIÉ**  
22, rue Edmond Rostand  
13006 Marseille  
**Contact:**  
Inès Sonnevile  
**t. +33 (0)1 42 99 16 55**  
**isonnevile@artcurial.com**

### ARQUANA

**ARTCURIAL DEAUVILLE**  
32, avenue Hocquart de Turtot  
14800 Deauville  
**t. +33 (0)2 31 81 81 00**  
**contact@artcurial-deauville.com**

## ADMINISTRATION ET GESTION

**Secrétaire général:**  
Axelle Givaudan

### Relations clients:

Anne de Turenne, 20 33  
Karine Castagna, 20 28  
Alma Barthélemy, 20 48

**Marketing, Communication et Activités Culturelles:**  
**Directeur:** Carine Decroi  
Morgane Delmas  
Julie Jonquet-Caunes

**Comptabilité et administration:**  
**Directeur:** Joséphine Dubois

**Comptabilité des ventes:**  
Marion Carteirac, Sandrine Abdelli,  
Vanessa Favre, Justine Lamarre,  
Léonor de Ligondés

**Comptabilité générale:**  
Virginie Boisseau, Marion Bégat,  
Sandra Margueritat, Mouna Sekour

**Gestion des ressources humaines:**  
Isabelle Chênais

### Logistique et gestion des stocks:

**Directeur:** Éric Pourchot  
Rony Avilon, Mehdi Bouchekout  
Denis Chevallier, Julien Goron,  
Joël Laviolette, Vincent Mauriol,  
Lal Sellahannadi

**Transport et douane:**  
Direction: Ronan Massart, 16 37  
Marine Viet, 16 57  
**shipping@artcurial**

## ORDRES D'ACHAT, ENCHÈRES PAR TÉLÉPHONE

Direction: Élodie Landais, 20 51  
Diane Pellé, Ralf Jaglin,  
Kristina Vrzests  
**bids@artcurial.com**

## ABONNEMENTS CATALOGUES

**Direction:**  
Géraldine de Mortemart, 20 43  
Isaure de Kervénoaël

## COMMISSAIRES PRISEURS HABILITÉS

Francis Briest, François Tajan,  
Hervé Poulain, Isabelle Boudot  
de La Motte, Isabelle Bresset,  
Stéphane Aubert, Arnaud Oliveux,  
Matthieu Fournier, Astrid Guillon

## DÉPARTEMENTS D'ART

## ART IMPRESSIONNISTE ET MODERNE

**Directeur Art Moderne:**  
Bruno Jaubert  
**Directeur Art Impressionniste:**  
Olivier Berman  
**École de Paris, 1905 – 1939:**  
**Expert:** Nadine Nieszawer  
**Spécialiste junior, catalogueur:**  
Priscilla Spitzer  
**Spécialiste junior:**  
Tatiana Ruiz Sanz  
**Recherche et certificat:**  
Jessica Cavalero  
**Historienne de l'art:**  
Marie-Caroline Sainsaulieu  
**Administrateurs:**  
Florent Wanecq, 20 63  
Alexia de Cockborne, 16 21

## ART ABSTRAIT ET CONTEMPORAIN

**Directeur:**  
Martin Guesnet  
**Directeur Art Abstrait:**  
Hugues Sébilleau  
**Spécialiste senior:**  
Arnaud Oliveux  
**Recherche et certificat:**  
Jessica Cavalero  
**Catalogueur:**  
Sophie Cariguel, 20 04  
**Administrateur:**  
Karine Castagna, 16 13

## ORIENTALISME

**Directeur:**  
Olivier Berman  
**Administrateur:**  
Alexia de Cockborne, 16 21

## ÉCOLES ÉTRANGÈRES DE LA FIN DU XIX<sup>E</sup> S.

**Directeur:** Olivier Berman  
**Administrateur:**  
Tatiana Ruiz Sanz, 20 34

## ESTAMPES, LIVRES ILLUSTRÉS ET MULTIPLES

**Expert:** Isabelle Milsztein  
**Catalogueur et administrateur:**  
Julie Hottner, 20 25

## ART DÉCO

**Expert:** Félix Marcilhac  
**Spécialiste:** Sabrina Dolla, 16 40  
**Recherche et documentation:**  
Cécile Tajan

## DESIGN

**Directeur:**  
Emmanuel Berard  
**Administrateur:**  
Claire Gallois, 16 24

## MOBILIER, OBJETS D'ART DU XVIII<sup>E</sup> ET XIX<sup>E</sup> S.

**Directeur:**  
Isabelle Bresset  
**Céramiques, expert:**  
Cyrille Froissart  
**Orfèvrerie, experts:**  
S.A.S. Déchaut-Stetten,  
Marie de Noblet  
**Catalogueur:**  
Filippo Passadore  
**Administrateur:**  
Gabrielle Richardson, 20 68

## TABLEAUX ET DESSINS ANCIENS ET DU XIX<sup>E</sup> S.

**Directeur:**  
Matthieu Fournier  
**Dessins anciens, experts:**  
Bruno et Patrick de Bayser  
**Estampes anciennes, expert:**  
Antoine Cahen  
**Sculptures, expert:**  
Alexandre Lacroix  
**Tableaux anciens, experts:**  
Cabinet Turquin  
**Catalogueur:**  
Elisabeth Bastier  
**Administrateur:**  
Alix Fade, 20 07

**CURIOSITÉS, CÉRAMIQUES ET HAUTE ÉPOQUE**  
**Expert:** Robert Montagut  
**Contact:**  
Isabelle Boudot de La Motte, 20 12

**LIVRES ET MANUSCRITS**  
**Spécialiste:**  
Guillaume Romaneix, 16 49  
**Expert:** Olivier Devers  
**Administrateur:**  
Lorena de las Heras, 16 58

## ART TRIBAL

**Direction:**  
Florence Latieule, 20 38

## ART D'ASIE

**Expert:** Philippe Delalande  
**Contact:** Isabelle Bresset, 20 13

## ARCHÉOLOGIE D'ORIENT ET ARTS DE L'ISLAM

**Expert:** Annie Kevorkian  
**Administrateur:**  
Mathilde Neuve-Église, 20 75

## ARCHÉOLOGIE

**Expert:** Daniel Lebourrier  
**Contact:** Isabelle Bresset, 20 13

## BIJOUX

**Directeur:** Julie Valade  
**Experts:** S.A.S. Déchaut-Stetten  
**Administrateurs:**  
Marianne Balse, 20 52  
Laetitia Merendon, 16 30  
Laura Mongeni, 16 30

## MONTRES

**Expert:** Romain Réa  
**Direction:**  
Marie Sanna-Legrand, 16 53  
**Administrateur:**  
Laetitia Merendon, 16 30

## ARTCURIAL MOTORCARS AUTOMOBILES DE COLLECTION

**Directeur:**  
Matthieu Lamoure  
**Spécialiste:** Pierre Novikoff  
**Consultant:** Frédéric Stoesser  
**Clerc:** Antoine Mahé, 20 62  
**Administrateurs:**  
Iris Hummel, 20 56  
Anne-Claire Mandine

## AUTOMOBILIA AÉRONAUTIQUE, MARINE

**Directeur:**  
Matthieu Lamoure  
**Direction:**  
Sophie Peyrache, 20 41  
**Expert automobilia:**  
Estelle Prévot-Perry

## BANDES DESSINÉES

**Expert:** Éric Leroy, 20 17  
**Administrateur:**  
Lucas Hureau, 20 11

## VINS ET SPIRITUEUX

**Experts:**  
Laurie Matheson, 16 33  
Luc Dabadie, 16 34  
**Administrateur:**  
Marie Calzada, 20 24  
**vins@artcurial.com**

## VINTAGE & COLLECTIONS

**Spécialiste:** Cyril Pigot, 16 56  
**Spécialiste junior:**  
Eva-Yoko Gault, 20 15

## VENTES GÉNÉRALISTES

**Direction:**  
Isabelle Boudot de La Motte  
**Spécialiste junior mode vintage:**  
Élisabeth Telliez, 16 59  
**Administrateurs:**  
Juliette Leroy, 20 16

## SOUVENIRS HISTORIQUES ET ARMES ANCIENNES

**Experts:** Gaëtan Brunel  
et Bernard Bruel  
**Administrateur:**  
Juliette Leroy, 20 16

## INVENTAIRES

**Directeur:**  
Stéphane Aubert  
**Consultant:** Jean Chevallier  
**Clercs aux inventaires:**  
Inès Sonnevile, 16 55  
Astrid Guillon, 20 02  
**Administrateur:**  
Marie-Bénédicte Charreyre, 20 18

**AFFILIÉ**  
**À INTERNATIONAL**  
**AUCTIONEERS**

**IAO**

International  
Auctioneers

Encrier en bronze incrusté  
d'argent, XIX siècle  
Estimation: 20 000 - 30 000 €  
Pichet Ladjvardian,  
art il-khanide,  
début du XIX siècle  
Estimation: 12 000 - 14 000 €  
Pichet aux harpies et aux  
obéissants, art seldjoukide,  
fin du XIX siècle  
Estimation: 5 000 - 10 000 €



## ARTS D'ORIENT ET DE L'ISLAM PROVENANT DES COLLECTIONS XAVIER GUERRAND-HERMÈS

MARDI 25 MARS 2014 À 14H30 • VENTE AU PROFIT DE LA FONDATION GUERRAND-HERMÈS POUR LA PAIX  
7, ROND-POINT DES CHAMPS-ÉLYSÉES • PARIS VIII<sup>e</sup>

Exposition publique:  
Samedi 22 mars, 11h - 18h  
Dimanche 23 mars, 14h - 18h  
Lundi 24 mars, 11h - 18h  
Catalogue:  
Sur demande et en ligne  
[www.artcurial.com](http://www.artcurial.com)

Expert:  
Annie Kevorkian

Contact:  
Mathilde Neure-Eglise  
+33 (0)1 42 99 29 73  
[mneureeglise@artcurial.com](mailto:mneureeglise@artcurial.com)

**ARTCURIAL**  
BRIEST - POULAIN - F. TAJAN

André-Charles BOULLE  
Serre papier avec pendule  
Époque Louis XIV  
Marqueterie de cuivre  
et d'écaillé sur fond d'ivoire,  
bronzes patiné et doré  
Hauteur: 212 cm  
IME7025



## ARTCURIAL SOUTIEN ESPACE MUSÉES

ESPACE MUSÉES ORGANISE CHAQUE ANNÉE DEUX EXPOSITIONS  
EN PARTENARIAT AVEC UNE GRANDE INSTITUTION CULTURELLE FRANÇAISE  
DANS L'ENCEINTE DE L'AÉROPORT PARIS-CHARLES DE GAULLE

LES CRÉATIONS DU MOBILIER NATIONAL DE LOUIS XIV À NOS JOURS  
JUSQU'AU 17 SEPTEMBRE 2014 - TERMINAL 2E, HALL M  
ACCÈS GRATUIT POUR LES PASSAGERS MUNIS D'UNE CARTE D'EMBARQUEMENT

Contact:  
Anne de Turenne  
+33 (0)1 42 99 29 33  
[adeturanne@artcurial.com](mailto:adeturanne@artcurial.com)

**ARTCURIAL**  
BRIEST - POULAIN - F. TAJAN

**mm**  
MOBILIER NATIONAL  
MANUFACTURES NATIONALES  
GOBELINS-BEAUVAIS-  
SAVONNERIE



Pieter BRUEGHEL Le Jeune, *La Danse de Nones*  
Huile sur panneau sigilé et daté 'BRUEGHEL, 1624.' en bas à gauche, 37,50 x 52 cm  
Est.: 800 000 - 1 200 000 €

## TABLEAUX ET DESSINS ANCIENS ET DU XIX<sup>E</sup> SIÈCLE

MERCREDI 26 MARS 2014 À 19H • PENDANT LE SALON DU DESSIN  
7, ROND-POINT DES CHAMPS-ÉLYSÉES • PARIS

### Exposition publique:

Samedi 22 mars, 11h - 18h  
Dimanche 23 mars, 14h - 18h  
Lundi 24 mars, 11h - 18h

Mardi 25 mars, 11h - 18h  
Mercredi 26 mars,  
sur rendez-vous

### Catalogue:

Sur demande et en ligne  
[www.artcurial.com](http://www.artcurial.com)

### Spécialiste:

Mathieu Fournier

### Contact:

Elisabeth Bastier  
+33 (0)1 42 99 20 53  
[ebastier@artcurial.com](mailto:ebastier@artcurial.com)

**ARTCURIAL**  
BRIEST - POULAIN - F. TAJAN



VENTE EN PRÉPARATION

## DEMEURES D'ÉPOQUES ET DE STYLE

DONT L'INTÉRIEUR D'UNE DEMEURE NÉOCLASSIQUE DANS LES FLANDRES

MARDI 15 AVRIL 2014

7, ROND-POINT DES CHAMPS-ÉLYSÉES • PARIS VIII<sup>E</sup>

**ARTCURIAL**  
BRIEST - POULAIN - F. TAJAN

### Contact:

Filippo Panabieri  
+33 (0)1 42 99 20 54  
[panabieri@artcurial.com](mailto:panabieri@artcurial.com)



# Ordre de transport

## *Purchaser shipping instruction*

Vous venez d'acquérir un lot et vous souhaitez qu'Artcurial Brest – Poulain – F.Tajan organise son transport. Nous vous prions de bien vouloir remplir ce formulaire et le retourner soit par mail à: [shipping@artcurial.com](mailto:shipping@artcurial.com) soit par fax au: **01 42 99 20 22** ou bien sous pli à: **Artcurial Brest – Poulain – F. Tajan – Département Transport 7, rond-point des Champs-Élysées – 75008 Paris**

Pour tout complément d'information, vous pouvez joindre le service Douanes et Transport au +33 (0)1 42 99 16 57.

**Votre devis vous sera adressé par mail.**

### ENLÈVEMENT & TRANSPORT

- Je viendrai enlever mes achats (une pièce d'identité en cours de validité sera demandée)
- Je donne procuration à M./Mme./La Société: \_\_\_\_\_

pour l'enlèvement de mes lots et celui-ci se présentera avec, la procuration signée, sa pièce d'identité et un bon d'enlèvement pour les transporteurs.

Merci de bien vouloir me communiquer un devis de transport:

Date Vente Artcurial: \_\_\_\_\_

Facture N°AC/RE/RA000: \_\_\_\_\_

Lots: \_\_\_\_\_

Nom de l'acheteur: \_\_\_\_\_

E-mail: \_\_\_\_\_

Nom du destinataire (si différent de l'adresse de facturation): \_\_\_\_\_

Adresse de livraison: \_\_\_\_\_

N° de téléphone: \_\_\_\_\_ Digicode: \_\_\_\_\_ Étage: \_\_\_\_\_

Code Postal: \_\_\_\_\_ Ville: \_\_\_\_\_

Pays: \_\_\_\_\_

Instructions Spéciales:

- \_\_\_\_\_
- Je demande le déballage et l'enlèvement des déchets

### CONDITIONS GÉNÉRALES D'ACHATS ET ASSURANCE:

L'acquéreur est chargé de faire assurer lui-même ses acquisitions, Artcurial Brest – Poulain – F. Tajan décline toute responsabilité quant aux dommages que l'objet pourrait encourir, et ceci dès l'adjudication prononcée. Toutes les formalités et transports restent à la charge exclusive de l'acquéreur.

J'ai pris connaissance des Conditions Générales d'Achat

Merci d'inclure une assurance transport dans mon devis.

### FRAIS DE STOCKAGE

Les meubles et les pièces volumineuses ne pourront pas être enlevés chez Artcurial Brest – Poulain – F. Tajan. Ils sont entreposés dans les locaux de Vulcan Fret Services: **135, rue du Fossé Blanc – F-92230 Gennevilliers**

Le retrait s'effectue sur rendez-vous du lundi au jeudi de 09h à 12h30 et de 13h30 à 17h le vendredi de 09h à 12h30 et de 13h30 à 16h. Tél.: +33 (0)1 41 47 94 00.

Stockage gracieux les 14 jours suivant la date de vente. Passé ce délai, des frais de stockage (86 € TTC) par lot et par semaine seront facturés par Vulcan Fret Services, toute semaine commencée est due en entier.

Aucun retrait ni transport de lot ne pourra intervenir sans le paiement intégral de la facture et de tous les frais afférents.

Date: \_\_\_\_\_

Signature: \_\_\_\_\_

Your order has to be emailed to [shipping@artcurial.com](mailto:shipping@artcurial.com) (1)

According to our conditions of sales in our auctions:

"All transportation arrangements are the sole responsibility of the buyer"

Last Name: \_\_\_\_\_

Customer ID: \_\_\_\_\_

First Name: \_\_\_\_\_

I'll collect my purchases myself

My purchases will be collected on my behalf by: \_\_\_\_\_

I wish to receive a shipping quote to the following email address (1): \_\_\_\_\_

### SHIPMENT ADDRESS

Name: \_\_\_\_\_

Delivery adress: \_\_\_\_\_

ZIP: \_\_\_\_\_ City: \_\_\_\_\_

Country: \_\_\_\_\_

Floor: \_\_\_\_\_ Digicode: \_\_\_\_\_

Recipient phone No: \_\_\_\_\_

Recipient Email: \_\_\_\_\_

### Integrated Air Shipment – FedEx

(If this type of shipment applies to your purchases)\*

Yes

No

\* Kindly note that for security reason frame and glass are removed.

### LIABILITY AND INSURANCE

The Buyer has to insure its purchase, and Artcurial Brest – Poulain – F. Tajan assumes no liability for any damage items which may occur after the sale.

I insure my purchases myself

I want my purchases to be insured by the transport agent

### PAYMENT METHOD

No shipment can occur without the settlement of Artcurial's invoice beforehand

Credit card (visa)

Credit card (euro / master card)

Cardholder Last Name: \_\_\_\_\_

Card Number (16 digits): \_\_\_\_ / \_\_\_\_ / \_\_\_\_ / \_\_\_\_

Expiration date : \_\_ / \_\_

CVC/CVC N° (reverse of card): \_\_\_\_

I authorize Artcurial to charge the sum of: \_\_\_\_\_

Name of card holder: \_\_\_\_\_

Date: \_\_\_\_\_

Signature of card holder (mandatory): \_\_\_\_\_

### Stockage et enlèvement des lots

### Storage & collection of purchases

Tél. : +33 (0)1 42 99 20 46 — Fax : +33 (0)1 42 99 20 22 — [stockage@artcurial.com](mailto:stockage@artcurial.com)

Il est conseillé de prévenir par courrier électronique, téléphone ou fax, le département stockage de la date désirée de retrait d'un lot. *Please advise our storage department by email, telephone or fax of the date when your lot(s) will be collected.*

### Tableaux et objets d'art

### Pictures & Works of Art

Vous pouvez retirer vos achats au magasinage de l'Hôtel Marcel Dassault (rez-de-jardin), soit à la fin de la vente,

soit les jours suivants :

lundi au vendredi : de 9h30 à 18h

(stockage gracieux les 15 jours suivant

la date de vente)

Purchased lots may be collected from

the Hôtel Marcel Dassault storage

(garden level) either after the sale,

Monday to Friday from 9:30 am to 6 pm.

(storage is free of charge for a fortnight

after the sale)



• Les meubles et pièces volumineuses ne pourront pas être enlevés chez Artcurial, ils sont entreposés dans les locaux de

• *All furniture and bulky objects may not be collected at Artcurial Furniture, as they are stored at the*

### Vulcan Fret Services:

Lundi au jeudi: de 9h à 12h30

et de 13h30 à 17h

Vendredi: de 9h à 12h30 et de 13h30 à 16h

**135 rue du Fossé Blanc. 92230 Gennevilliers**

Contact: Aurélie Gaita,

[aurelie.gaita@vulcan-france.com](mailto:aurelie.gaita@vulcan-france.com)

Tél. : +33 (0)1 41 47 94 00

Fax: +33 (0)1 41 47 94 01

• Stockage gracieux les 14 jours suivant la date de vente. Passé ce délai, des frais de stockage vous seront facturés par Vulcan Fret Services par semaine, toute semaine commencée est due en entier.

• Pour tout entreposage supérieur à 45 jours, nous vous invitons à demander un devis forfaitaire.

• Pour toute expédition de vos lots, Vulcan Fret Services se tient à votre disposition pour vous établir un devis.

• L'enlèvement des lots achetés ne peut pas être effectué avant le 4<sup>e</sup> jour qui suit la date de vente.

### Vulcan Fret Services warehouse:

*Monday to thursday: 9am - 12.30pm*

*and 1.30pm - 5pm*

*Friday: 9am - 12.30pm and 1.30pm - 4pm*

**135 rue du Fossé Blanc 92230 Gennevilliers**

Contact: Aurélie Gaita,

[aurelie.gaita@vulcan-france.com](mailto:aurelie.gaita@vulcan-france.com)

Tel: +33 (0)1 41 47 94 00

Fax: +33 (0)1 41 47 94 01

• *The storage is free of charge for a 14 day period after the date of sale. Thereafter storage costs will be charged by Vulcan Fret Services, per week.*

• *Vulcan Fret Services will be pleased to provide a quote, for any storage over 45 days, upon request.*

• *Vulcan Fret Service can also provide a quote for the shipment of your purchases.*

• *Lots can be collected after the 4th day following the sale's date.*

